


EXPECTATIVAS ECONÓMICAS Septiembre 2015

Enviada: 3 de septiembre de 2015

Plazo Recepción: 9 de septiembre de 2015

 : Gráfico de frecuencias

	Encuesta septiembre 2015			
	Mediana	rango		n° respuestas
		decil 1	decil 9	
Inflación (variaciones IPC en %)				
En el mes	0,7	0,4	0,8	59
El próximo mes	0,3	0,2	0,5	59
En 11 meses (var. 12 meses)	3,7	3,1	4,1	60
En 23 meses (var. 12 meses)	3,0	3,0	3,4	58
diciembre 2015	4,7	4,5	4,9	60
diciembre 2016	3,5	3,0	3,8	60
Tasa de Política Monetaria (*)				
	Mediana	decil 1	decil 9	n° respuestas
En el mes	3,00	3,00	3,00	60
El próximo mes	3,00	3,00	3,25	60
En 5 meses	3,25	3,00	3,50	60
diciembre 2015	3,25	3,00	3,25	60
Dentro de 11 meses	3,50	3,00	3,75	60
Dentro de 17 meses	3,50	3,25	4,00	58
Dentro de 23 meses	4,00	3,50	4,50	58
Tasa BCU 5 años (%) (*)				
	Mediana	decil 1	decil 9	n° respuestas
Dentro de 2 meses	1,1	0,9	1,2	56
Dentro de 11 meses	1,3	1,0	1,7	55
Dentro de 23 meses	1,5	1,2	2,0	54
Tasa BCP 5 años (%) (*)				
	Mediana	decil 1	decil 9	n° respuestas
Dentro de 2 meses	4,2	4,0	4,5	56
Dentro de 11 meses	4,4	4,1	4,9	55
Dentro de 23 meses	4,5	4,3	5,0	54
Tipo de Cambio (\$ por US\$1) (*)				
	Mediana	decil 1	decil 9	n° respuestas
Dentro de 2 meses	690	674	700	58
Dentro de 11 meses	680	648	720	58
Dentro de 23 meses	660	600	720	57
IMACEC (variaciones 12 meses)				
Un mes atrás	2,5	2,0	2,9	60
PIB (variaciones 12 meses)				
	Mediana	decil 1	decil 9	n° respuestas
En el trimestre calendario de la encuesta	2,5	2,0	2,7	60
diciembre 2015	2,2	2,0	2,4	60
diciembre 2016	2,7	2,0	3,0	60
diciembre 2017	3,2	2,8	3,5	58

(*) Fines de mes.

Encuesta mensual a un selecto grupo de académicos, consultores y ejecutivos o asesores de instituciones financieras. Se cierra al día siguiente de conocerse el IPC del mes anterior, o el IMACEC de dos meses anteriores, cualquiera sea el último que se sepa, y los resultados se publican al día siguiente de su recepción, a las 8:30 hrs. aproximadamente (www.bcentral.cl, en Sección "Estadísticas", opción "Estadísticas coyunturales", link <http://www.bcentral.cl/es/faces/estadisticas/EnCoyunturales/ExpecEconomicas>).

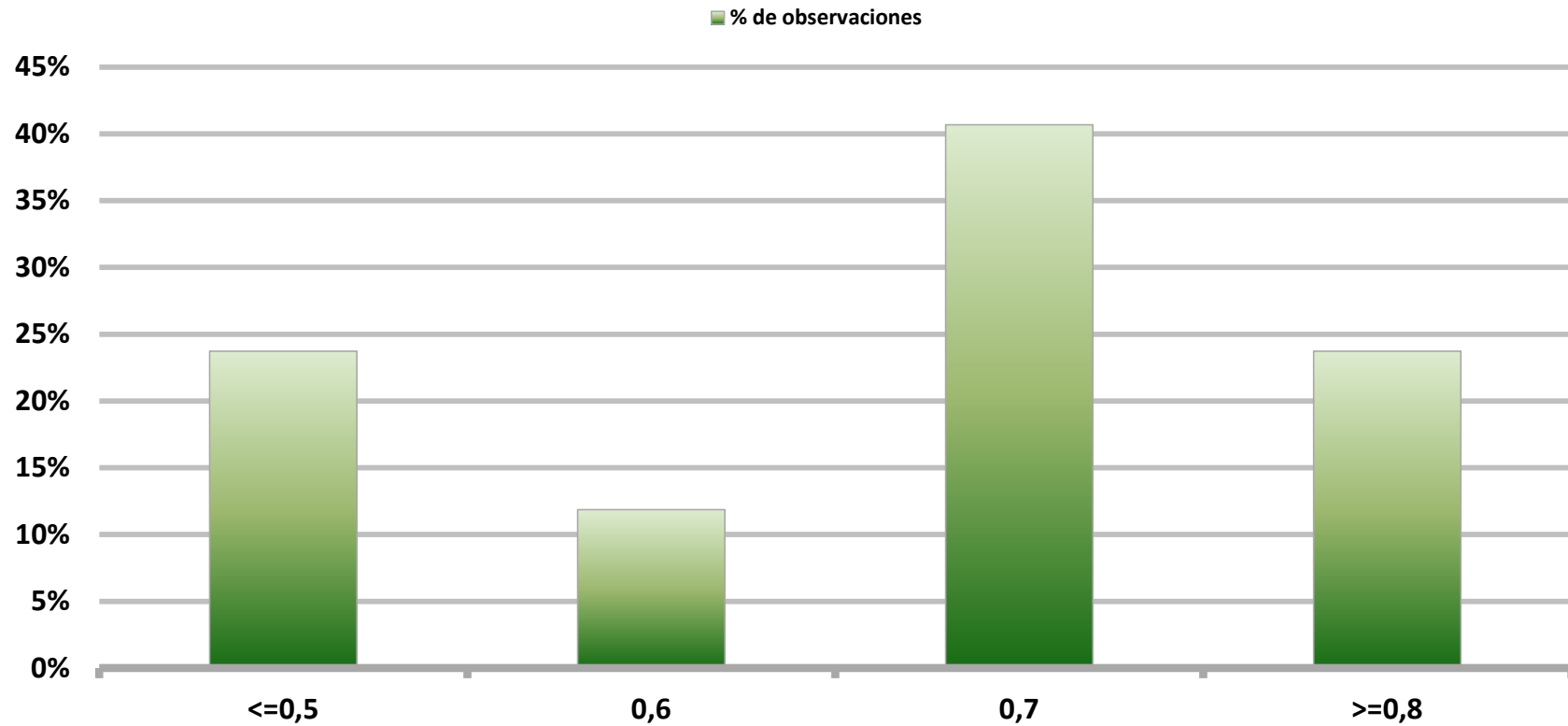
A partir del levantamiento del mes de abril de 2011 se incrementó la muestra de analistas consultados

Encuesta Expectativas Económicas Septiembre 2015

Inflación en el mes (variaciones en %)

Nro. respuestas 59

Mediana: 0,7%

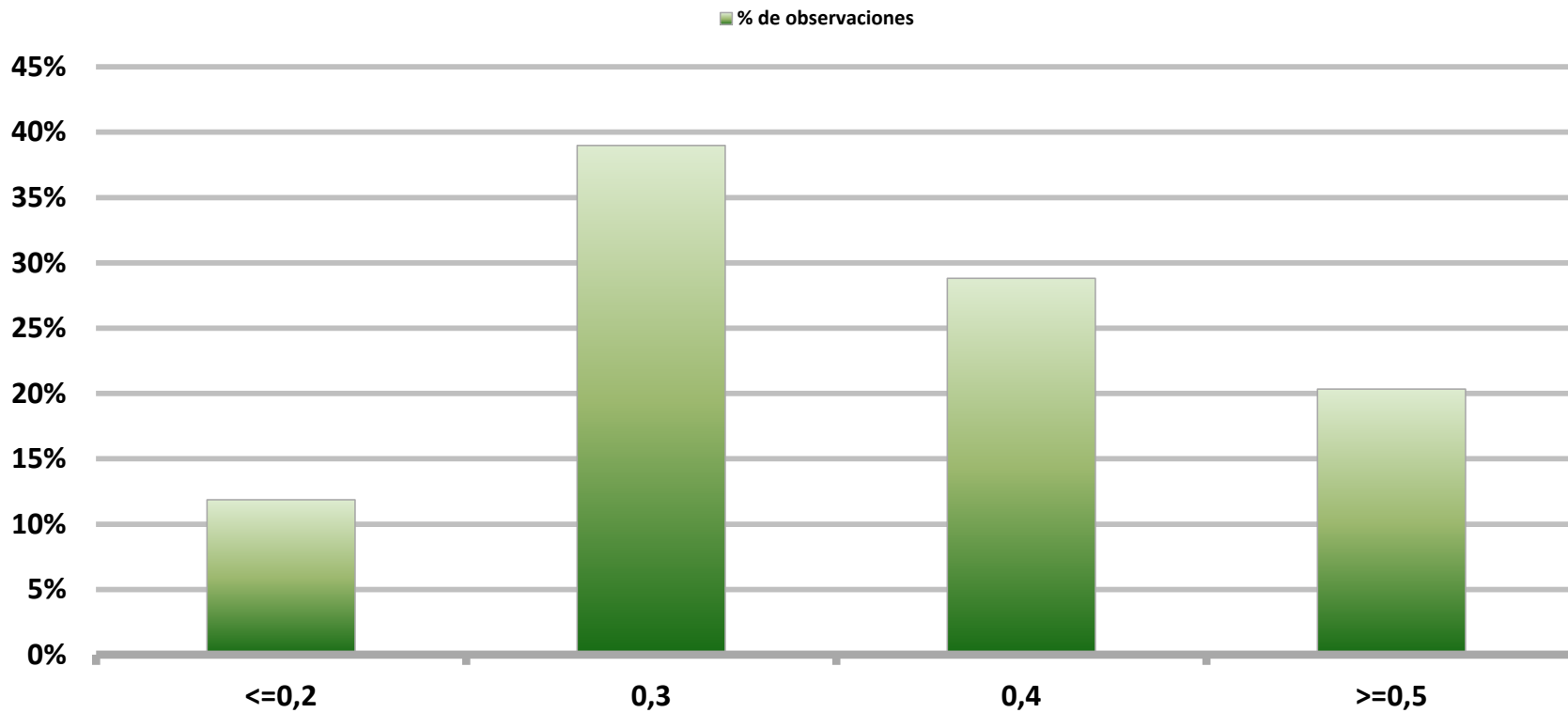


Encuesta Expectativas Económicas Septiembre 2015

Inflación en el mes siguiente (variaciones en %)

Nro. respuestas 59

Mediana: 0,3%

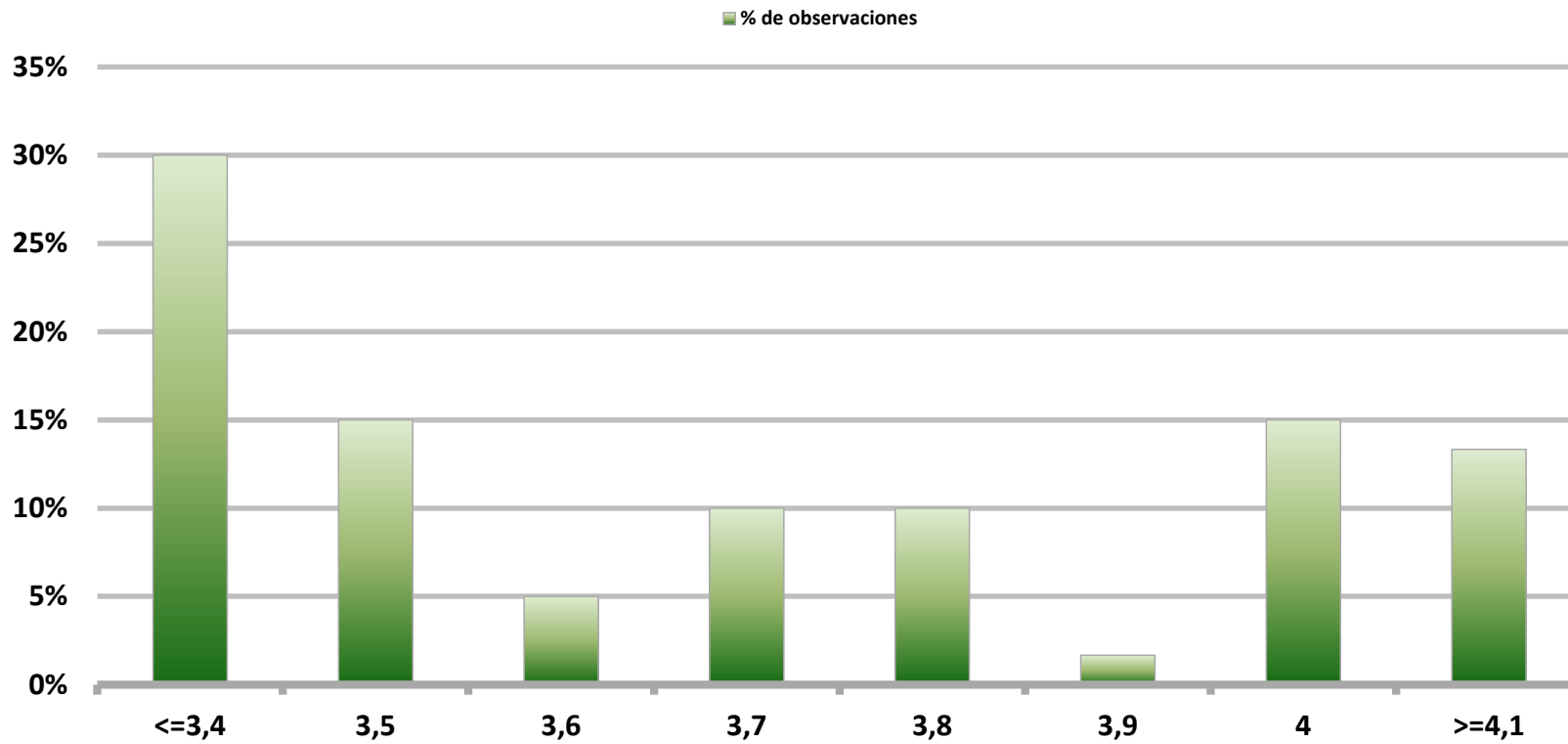


Encuesta Expectativas Económicas Septiembre 2015

Inflación en 11 meses (variaciones en %)

Nro. respuestas 60

Mediana: 3,7%

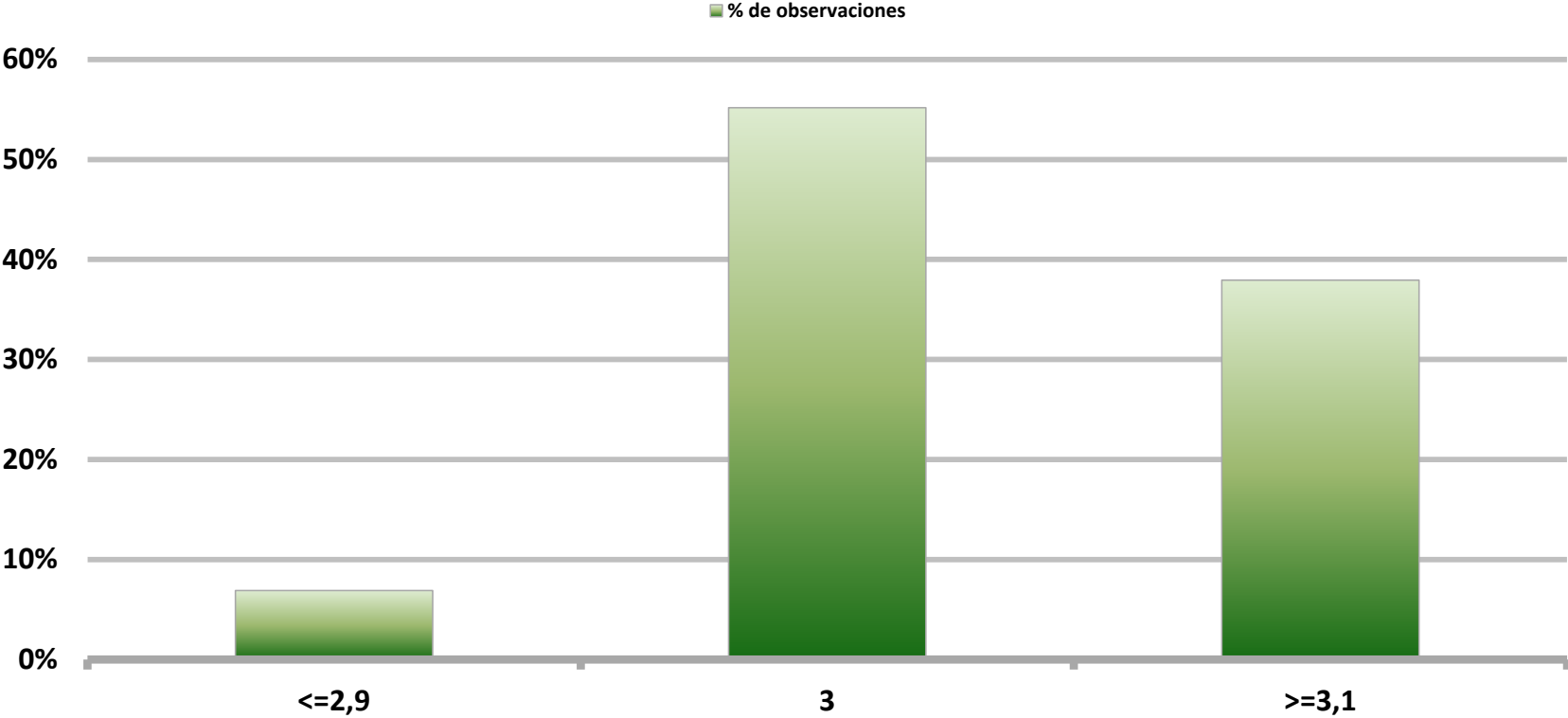


Encuesta Expectativas Económicas Septiembre 2015

Inflación en 23 meses (variaciones en %)

Nro. respuestas 58

Mediana: 3%

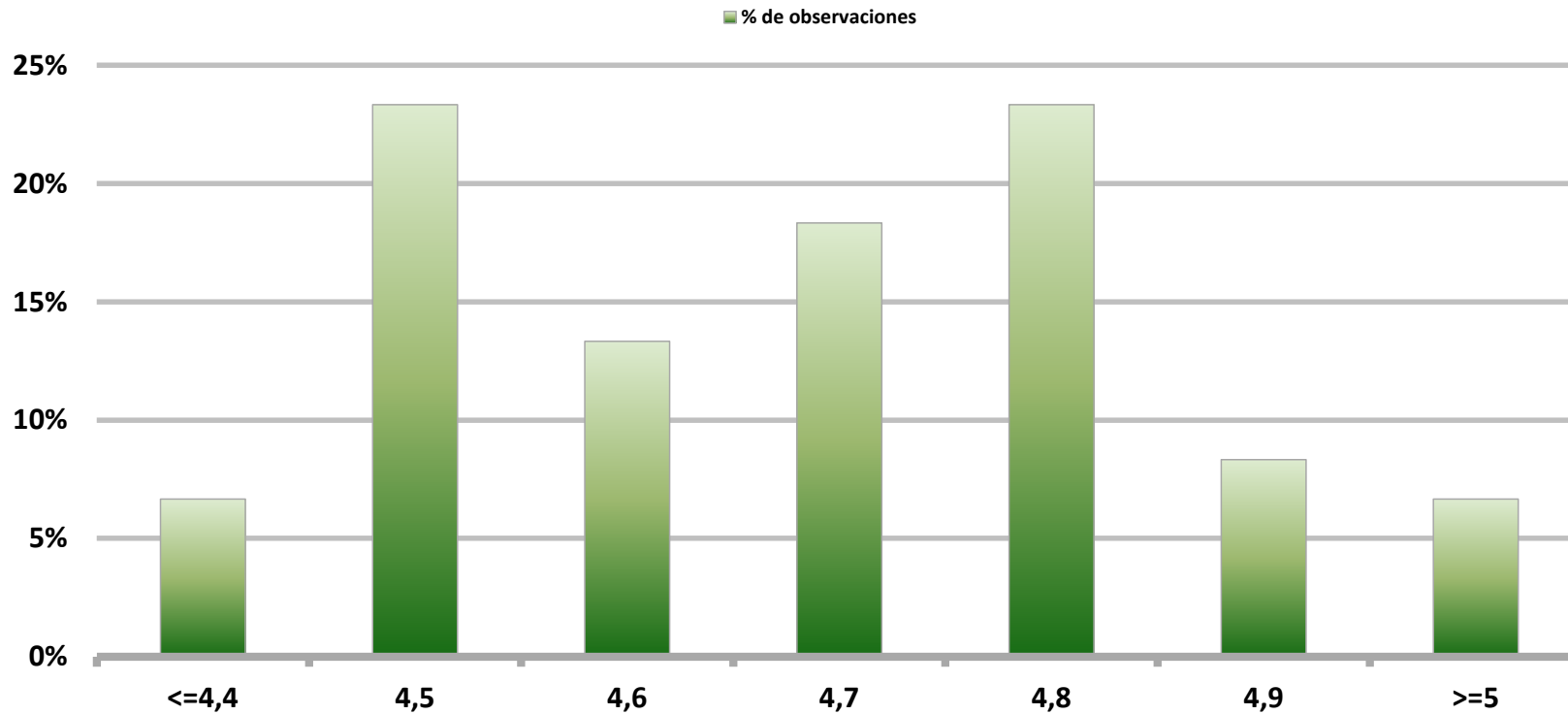


Encuesta Expectativas Económicas Septiembre 2015

Inflación diciembre 2015 (variaciones en %)

Nro. respuestas 60

Mediana: 4,7%

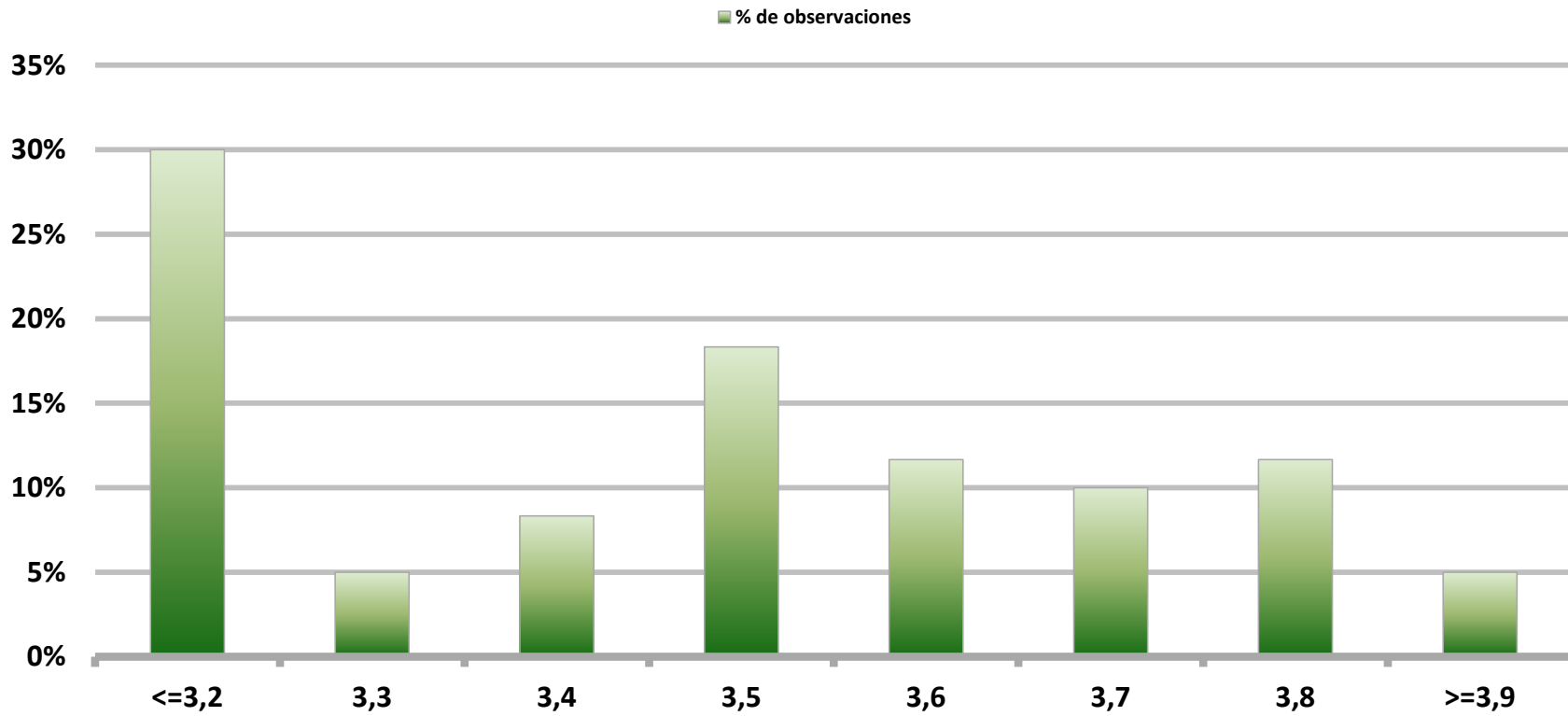


Encuesta Expectativas Económicas Septiembre 2015

Inflación diciembre 2016 (variaciones en %)

Nro. respuestas 60

Mediana: 3,5%

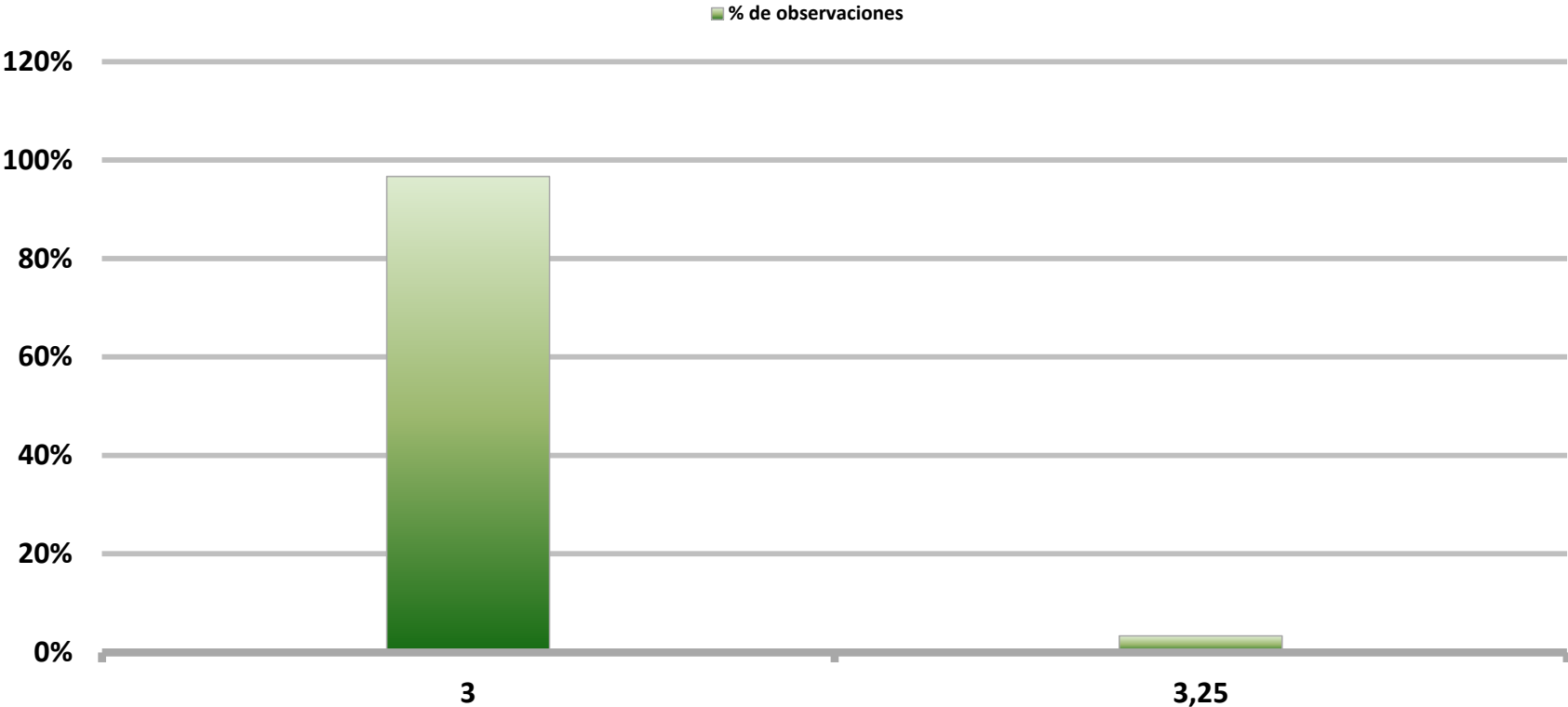


Encuesta Expectativas Económicas Septiembre 2015

Tasa de Política Monetaria en el mes

Nro. respuestas 60

Mediana: 3%

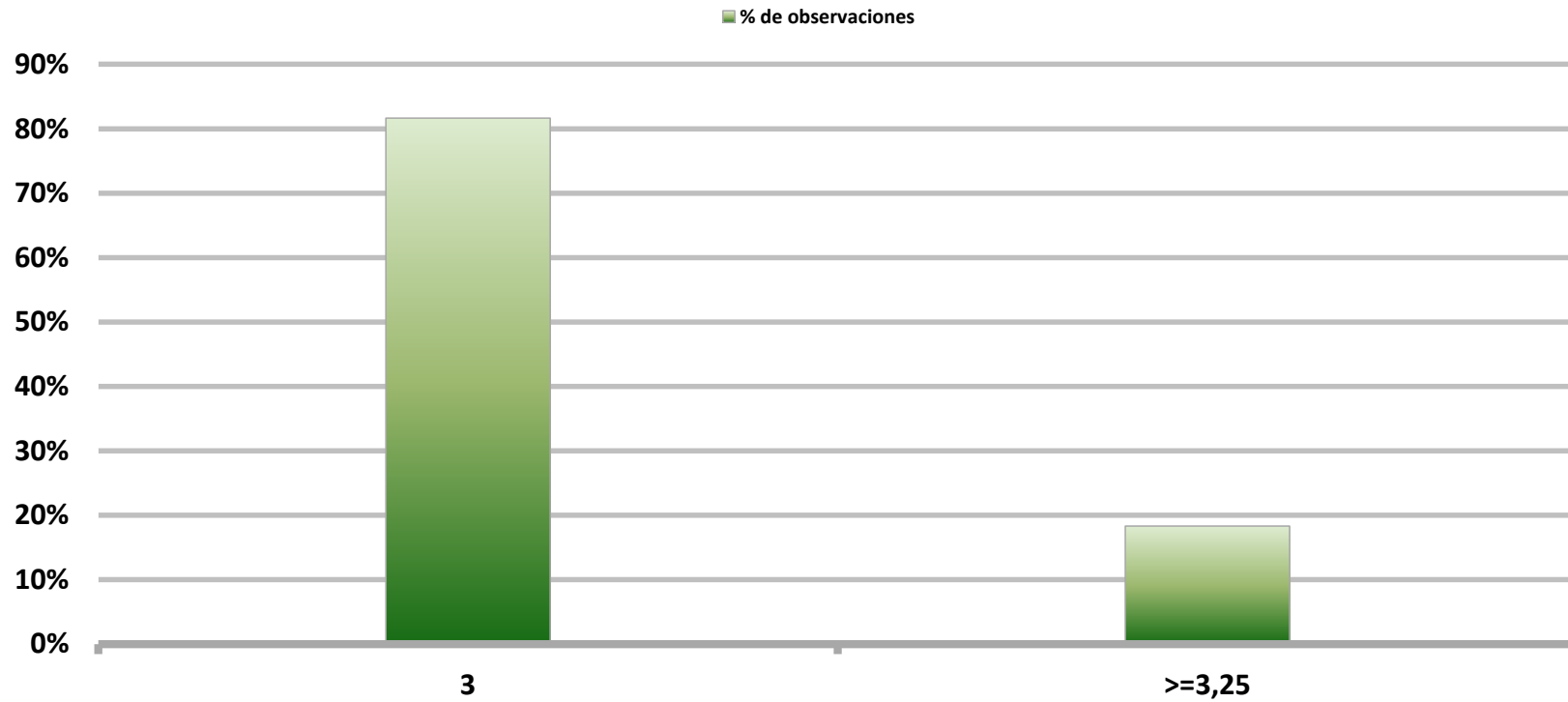


Encuesta Expectativas Económicas Septiembre 2015

Tasa de Política Monetaria en el mes siguiente

Nro. respuestas 60

Mediana: 3%

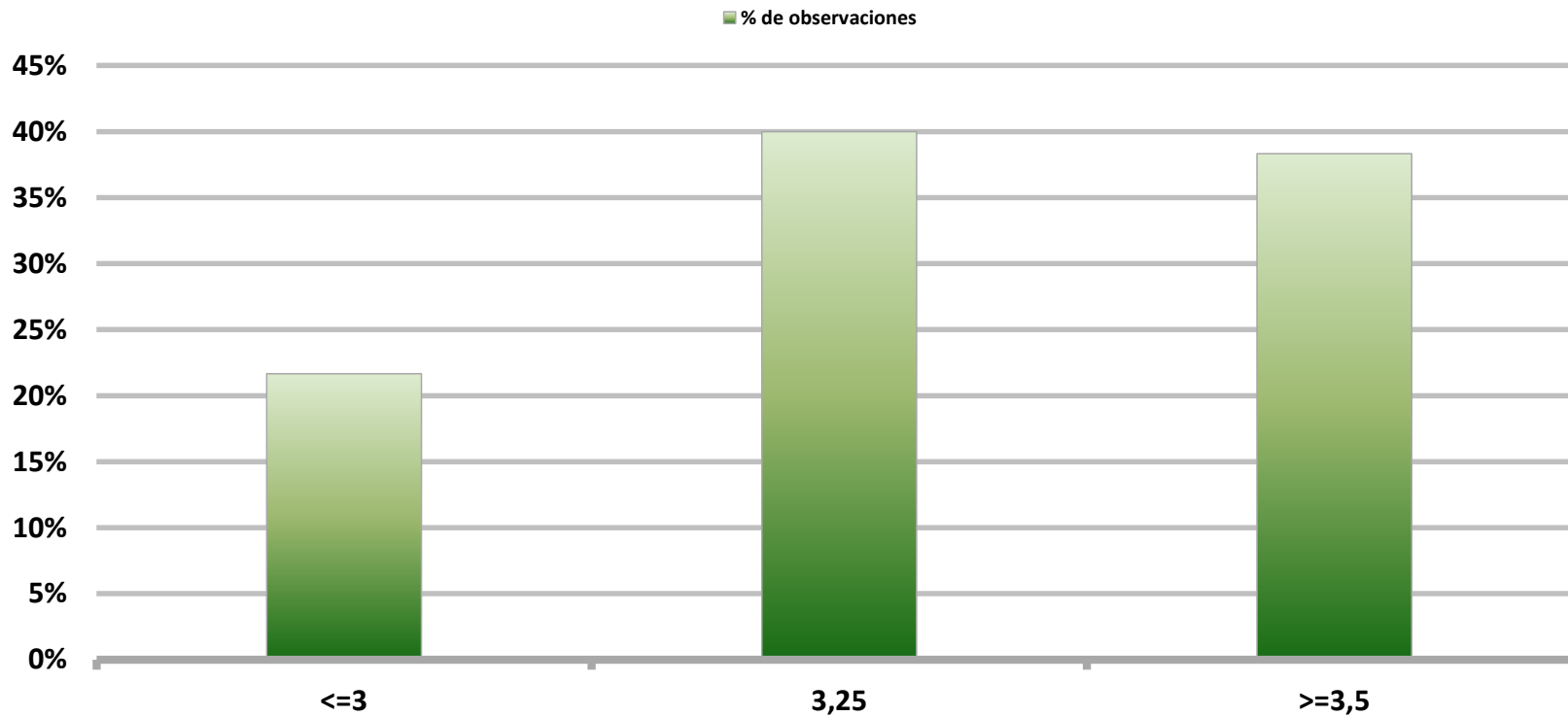


Encuesta Expectativas Económicas Septiembre 2015

Tasa de Política Monetaria dentro de 5 meses

Nro. respuestas 60

Mediana: 3,25%

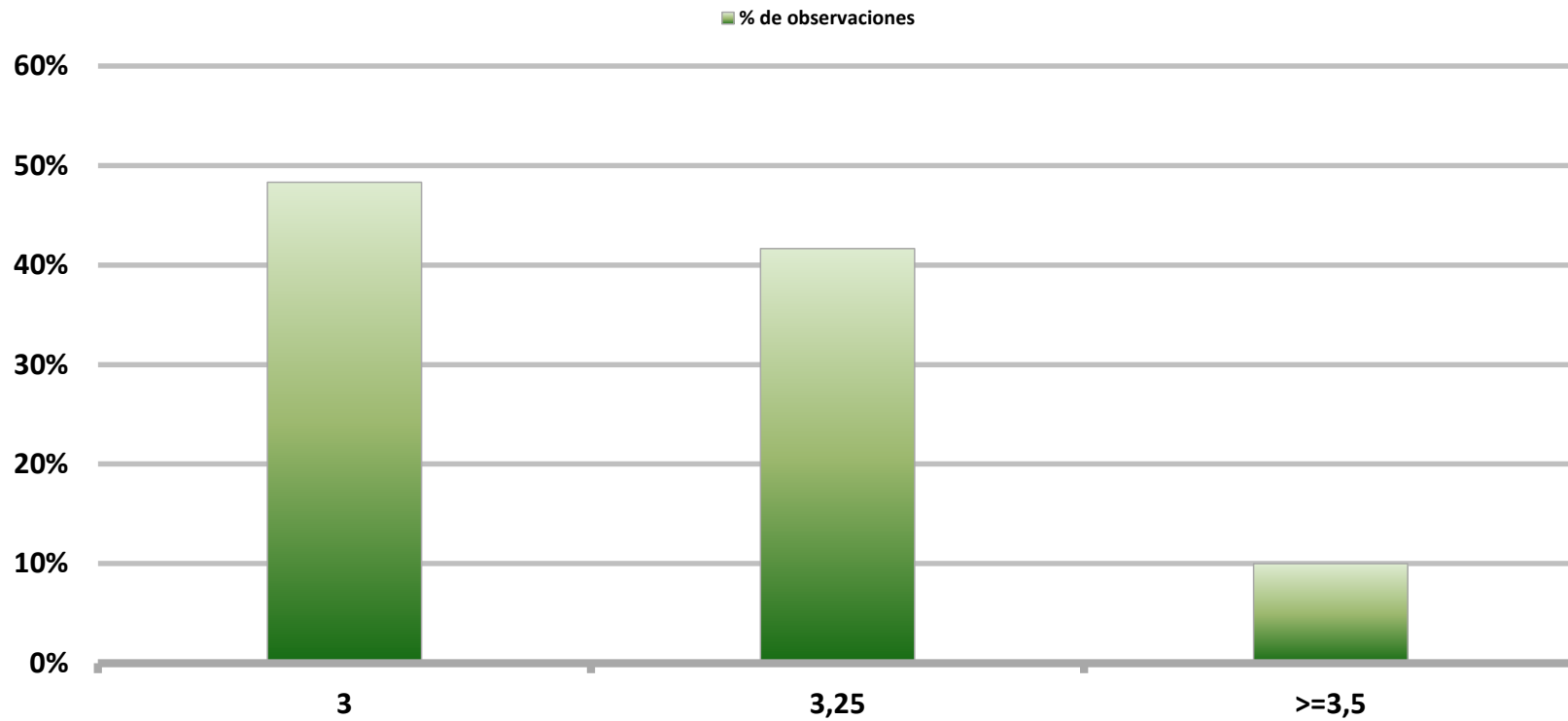


Encuesta Expectativas Económicas Septiembre 2015

Tasa de Política Monetaria Diciembre 2015

Nro. respuestas 60

Mediana: 3,25%

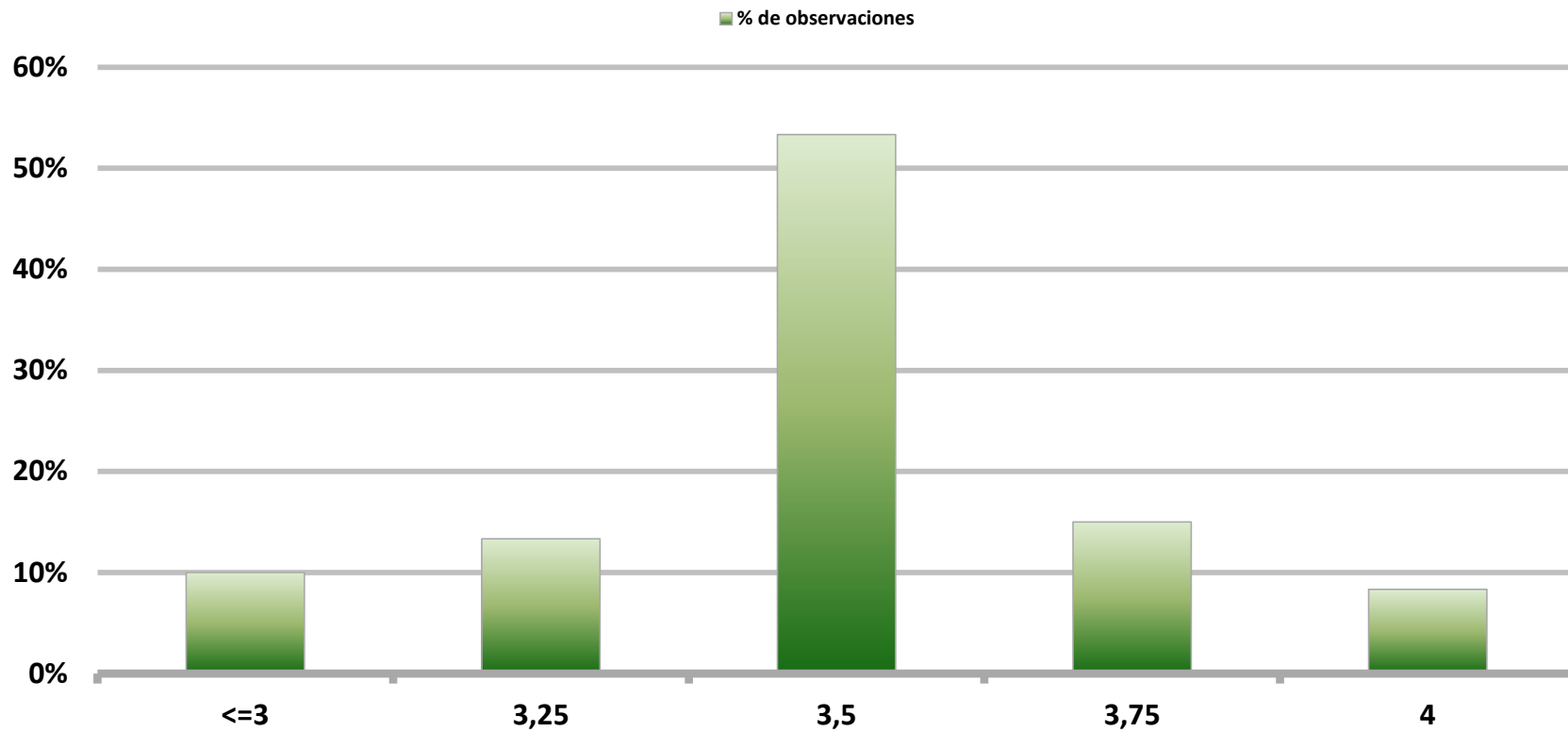


Encuesta Expectativas Económicas Septiembre 2015

Tasa de Política Monetaria dentro de 11 meses

Nro. respuestas 60

Mediana: 3,5%

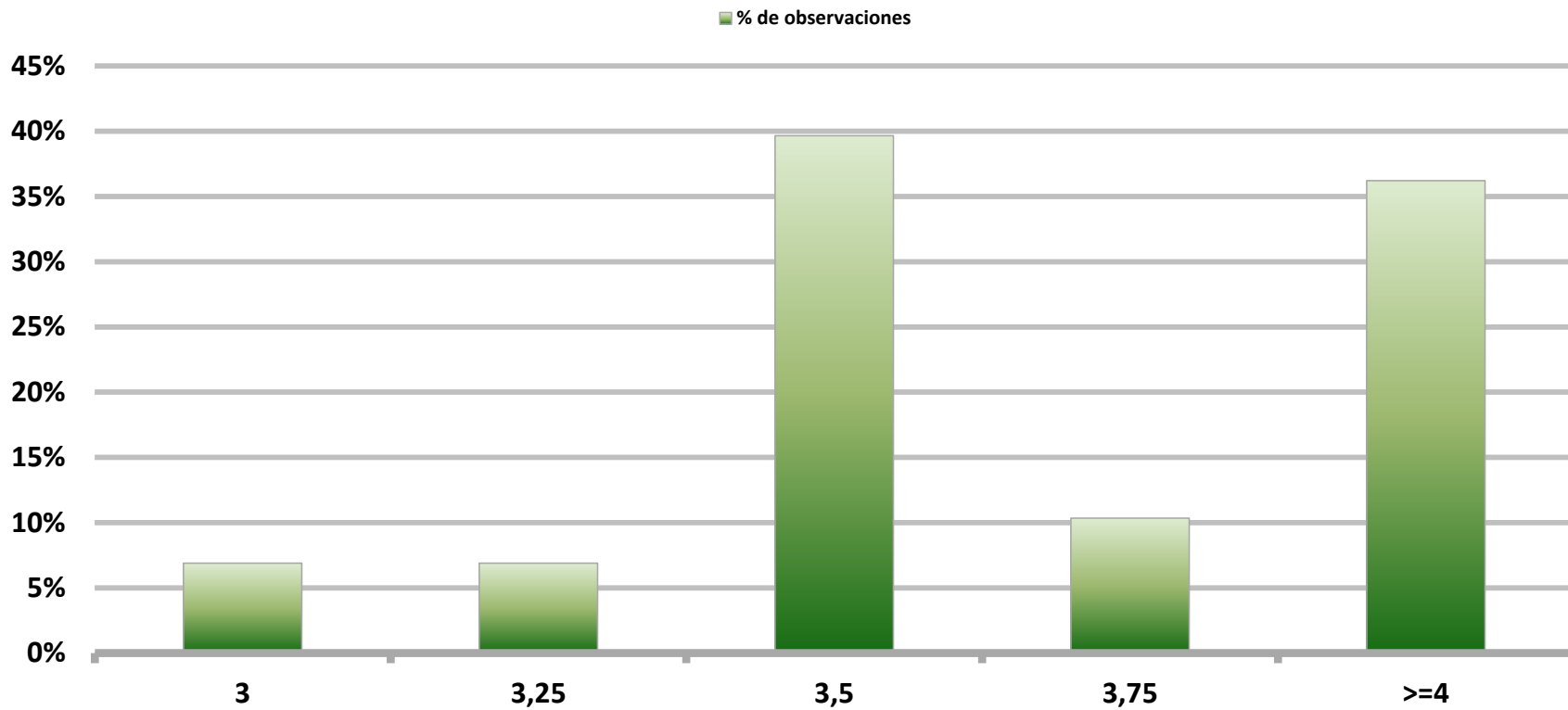


Encuesta Expectativas Económicas Septiembre 2015

Tasa de Política Monetaria dentro de 17 meses

Nro. respuestas 58

Mediana: 3,5%

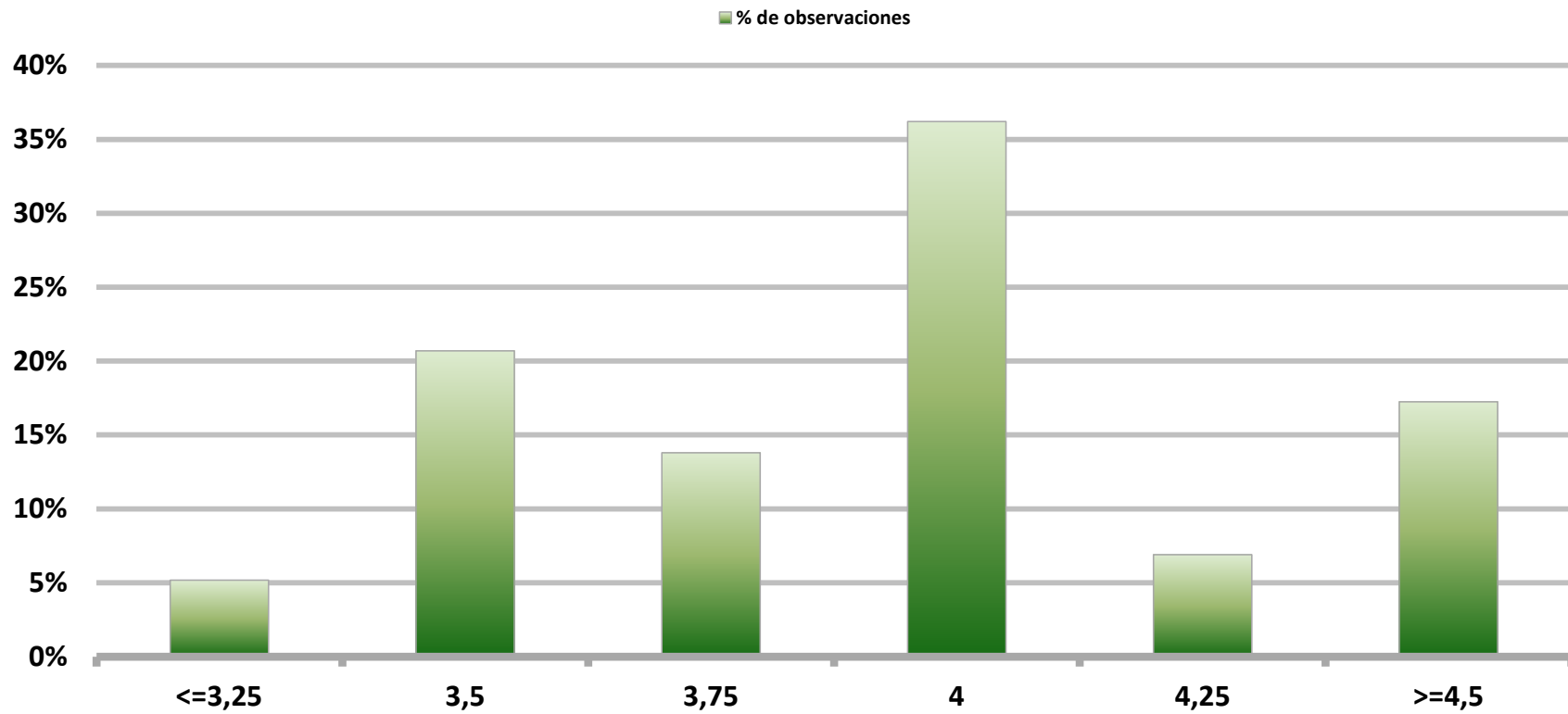


Encuesta Expectativas Económicas Septiembre 2015

Tasa de Política Monetaria dentro de 23 meses

Nro. respuestas 58

Mediana: 4%

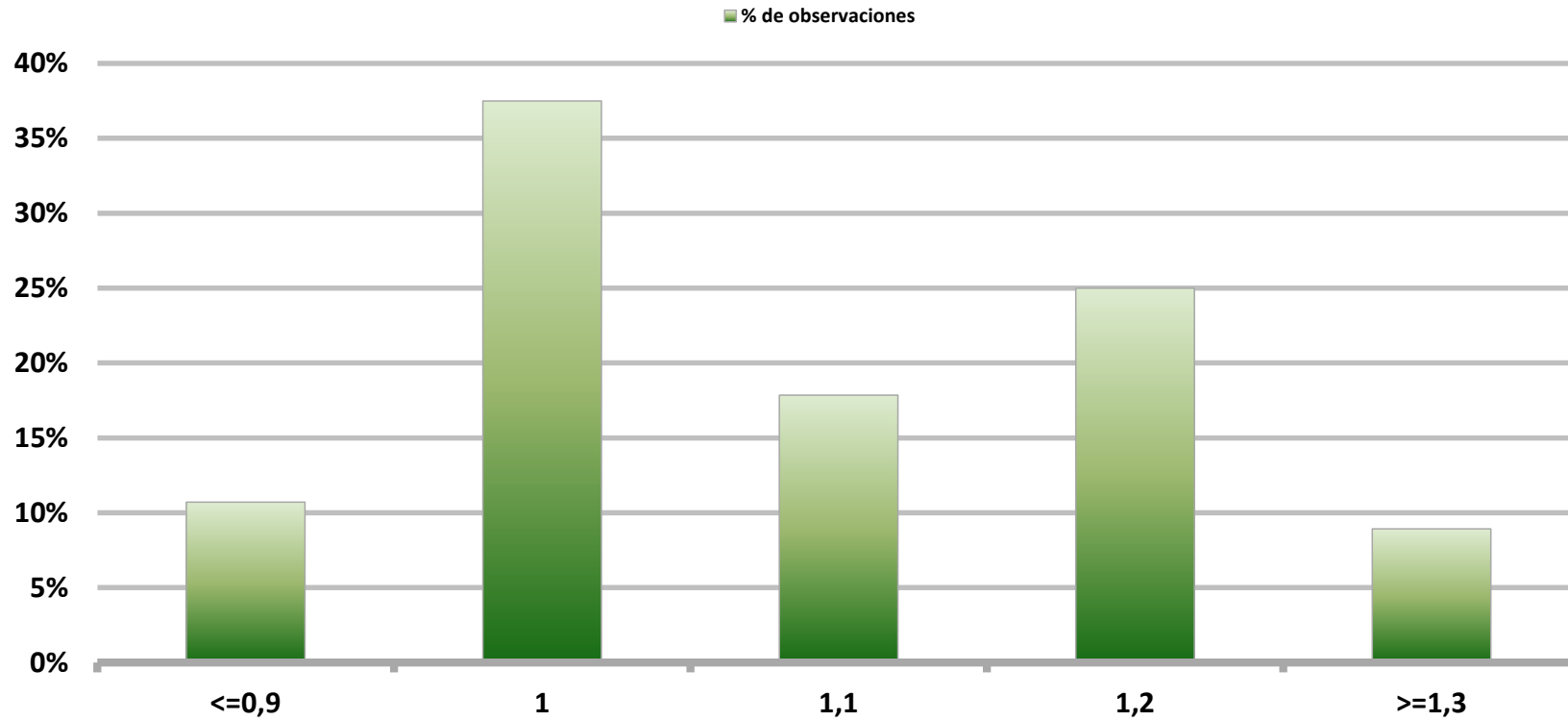


Encuesta Expectativas Económicas Septiembre 2015

Tasa BCU 5 años dentro de 2 meses (%)

Nro. respuestas 56

Mediana: 1,1%

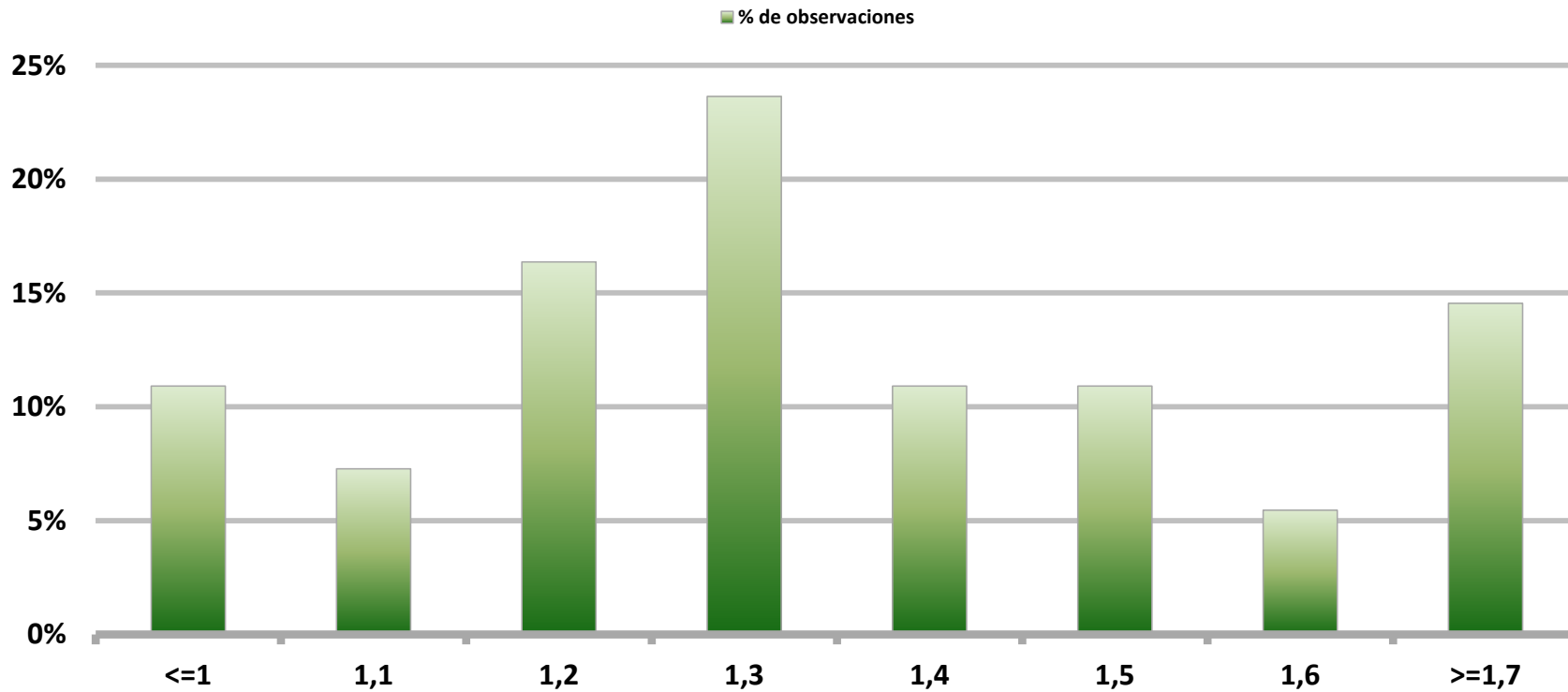


Encuesta Expectativas Económicas Septiembre 2015

Tasa BCU 5 años dentro de 11 meses (%)

Nro. respuestas 55

Mediana: 1,3%

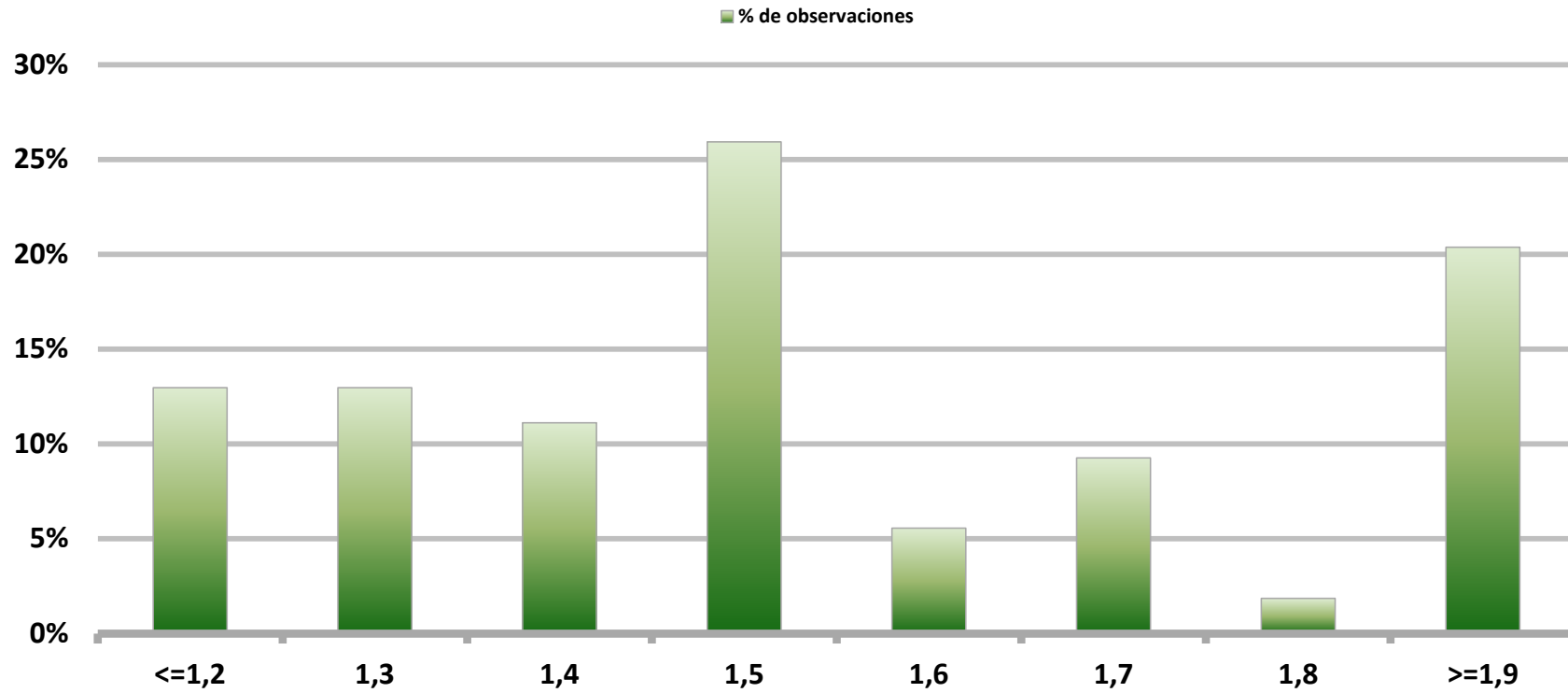


Encuesta Expectativas Económicas Septiembre 2015

Tasa BCU 5 años dentro de 23 meses (%)

Nro. respuestas 54

Mediana: 1,5%

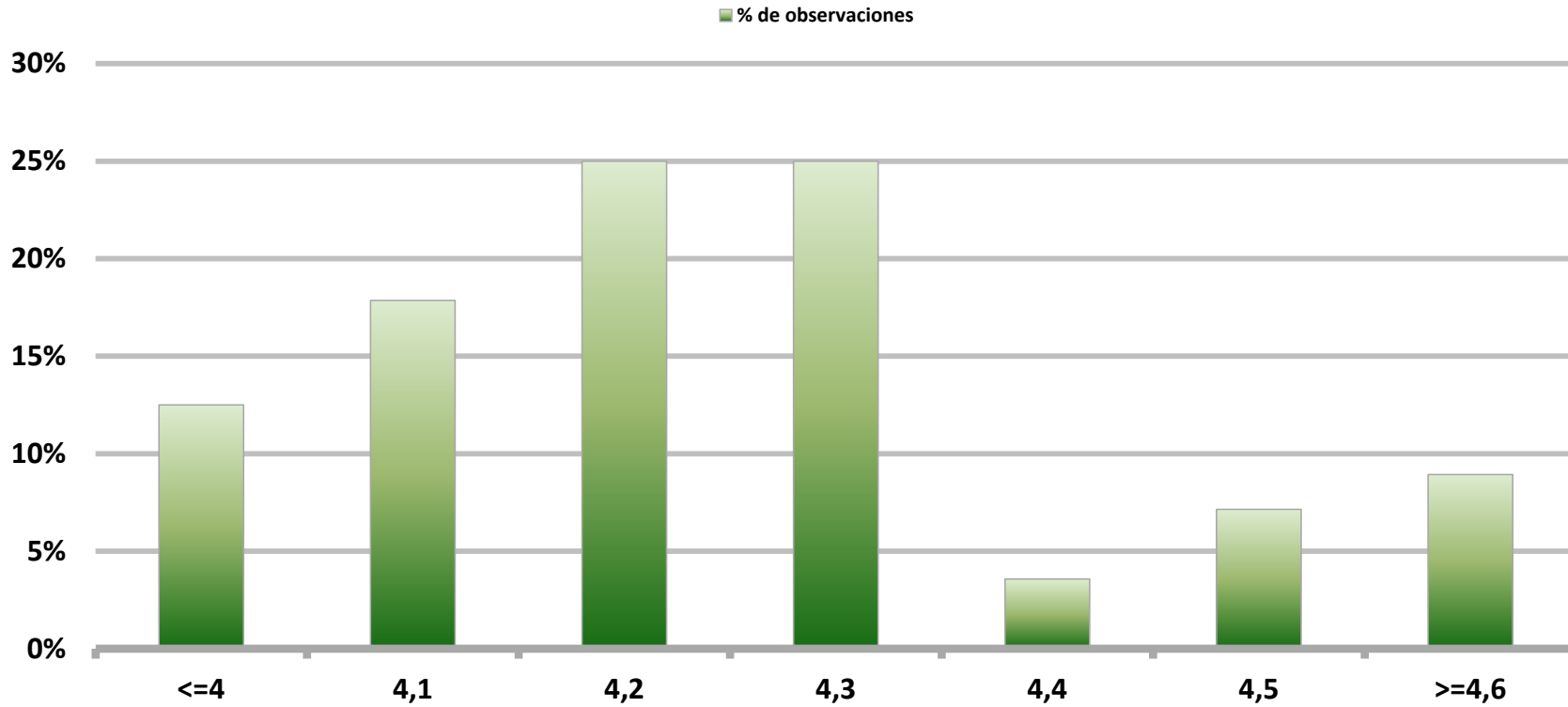


Encuesta Expectativas Económicas Septiembre 2015

Tasa BCP 5 años dentro de 2 meses (%)

Nro. respuestas 56

Mediana: 4,2%

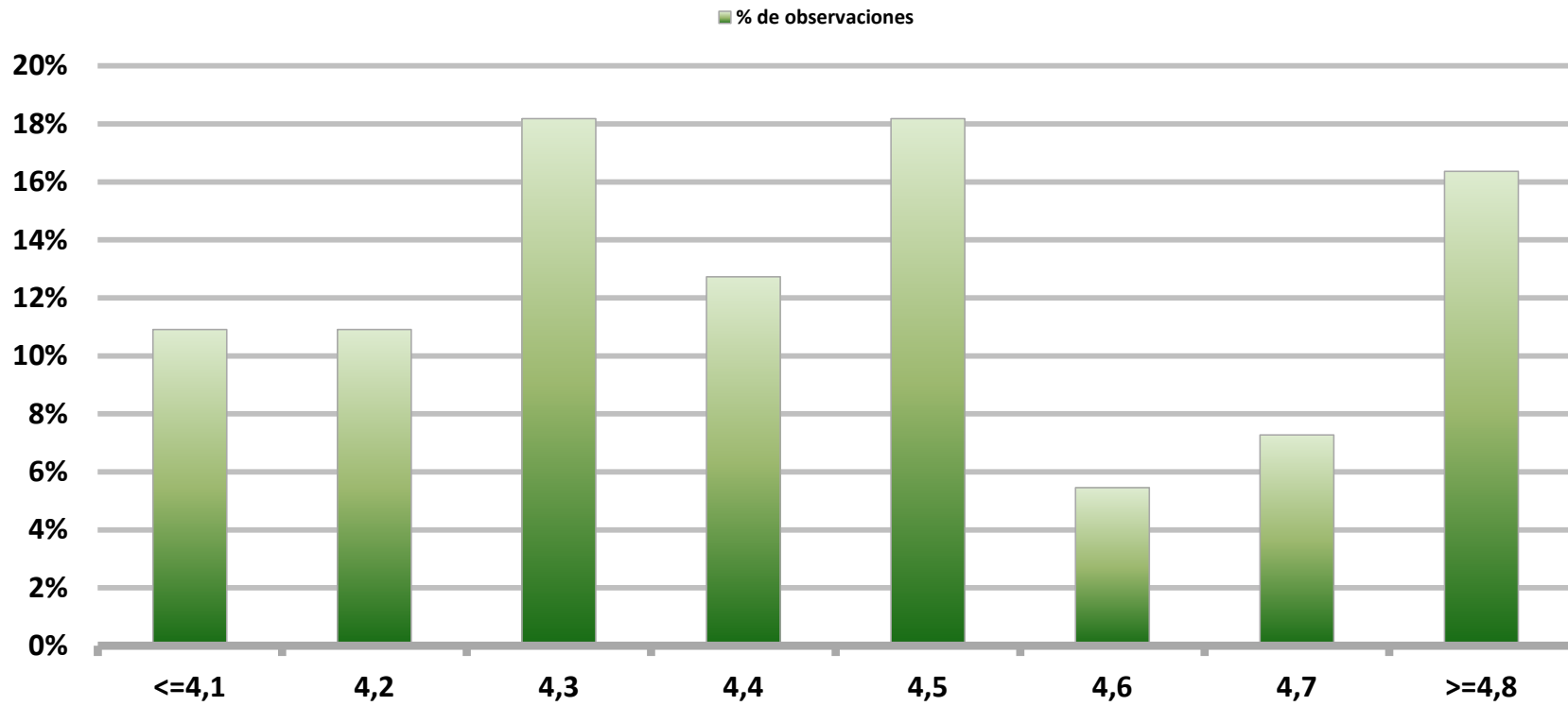


Encuesta Expectativas Económicas Septiembre 2015

Tasa BCP 5 años dentro de 11 meses (%)

Nro. respuestas 55

Mediana: 4,4%

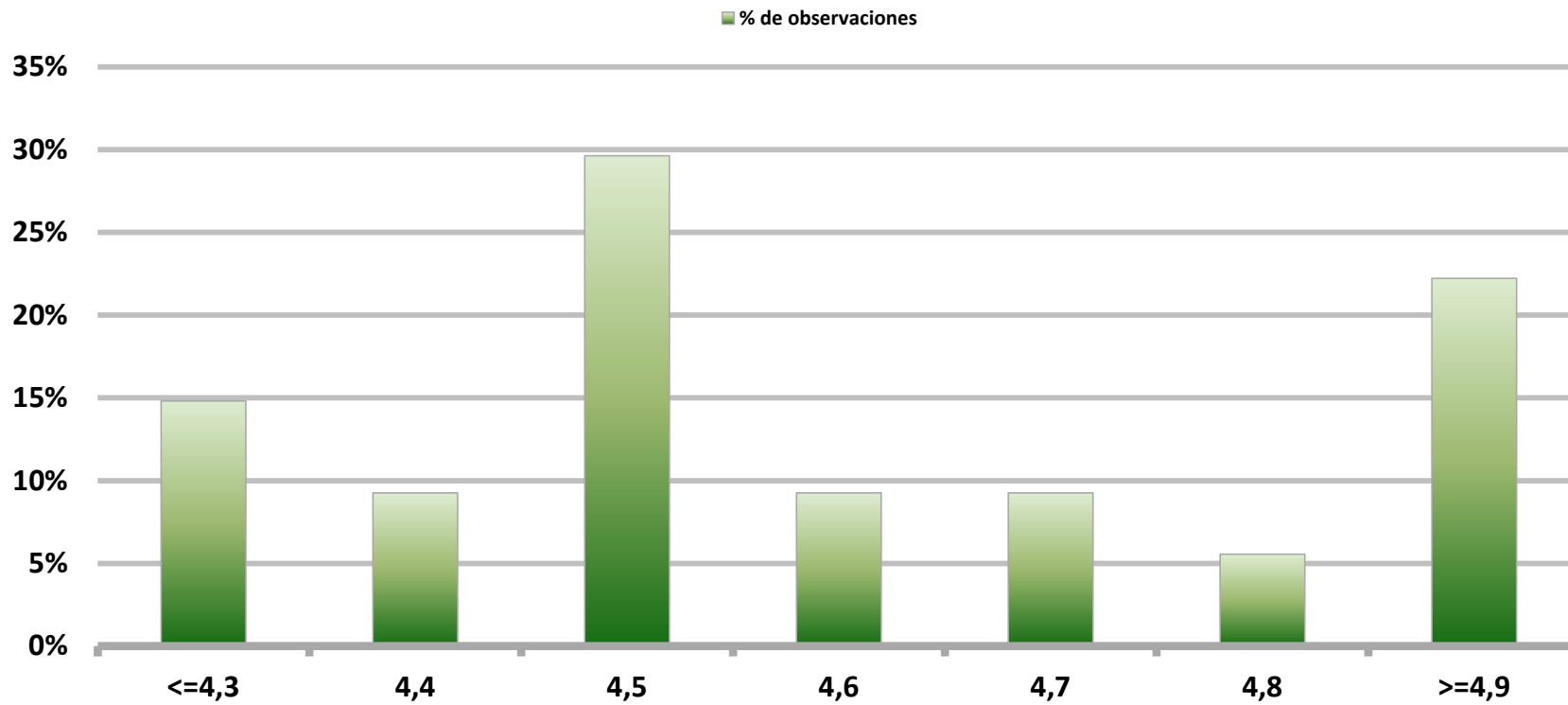


Encuesta Expectativas Económicas Septiembre 2015

Tasa BCP 5 años dentro de 23 meses (%)

Nro. respuestas 54

Mediana: 4,5%

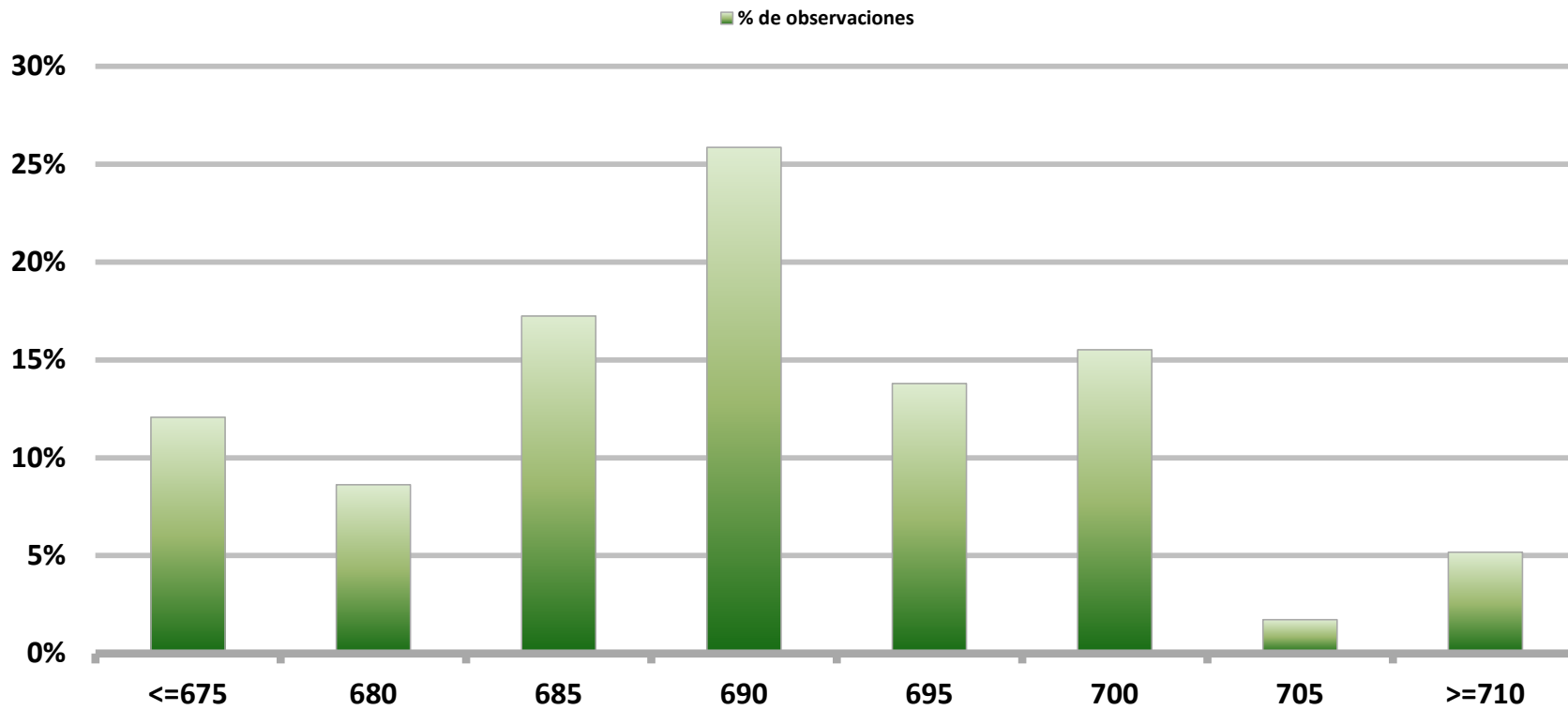


Encuesta Expectativas Económicas Septiembre 2015

Tipo de cambio dentro de 2 meses (\$ por US\$)

Nro. respuestas 58

Mediana: \$690

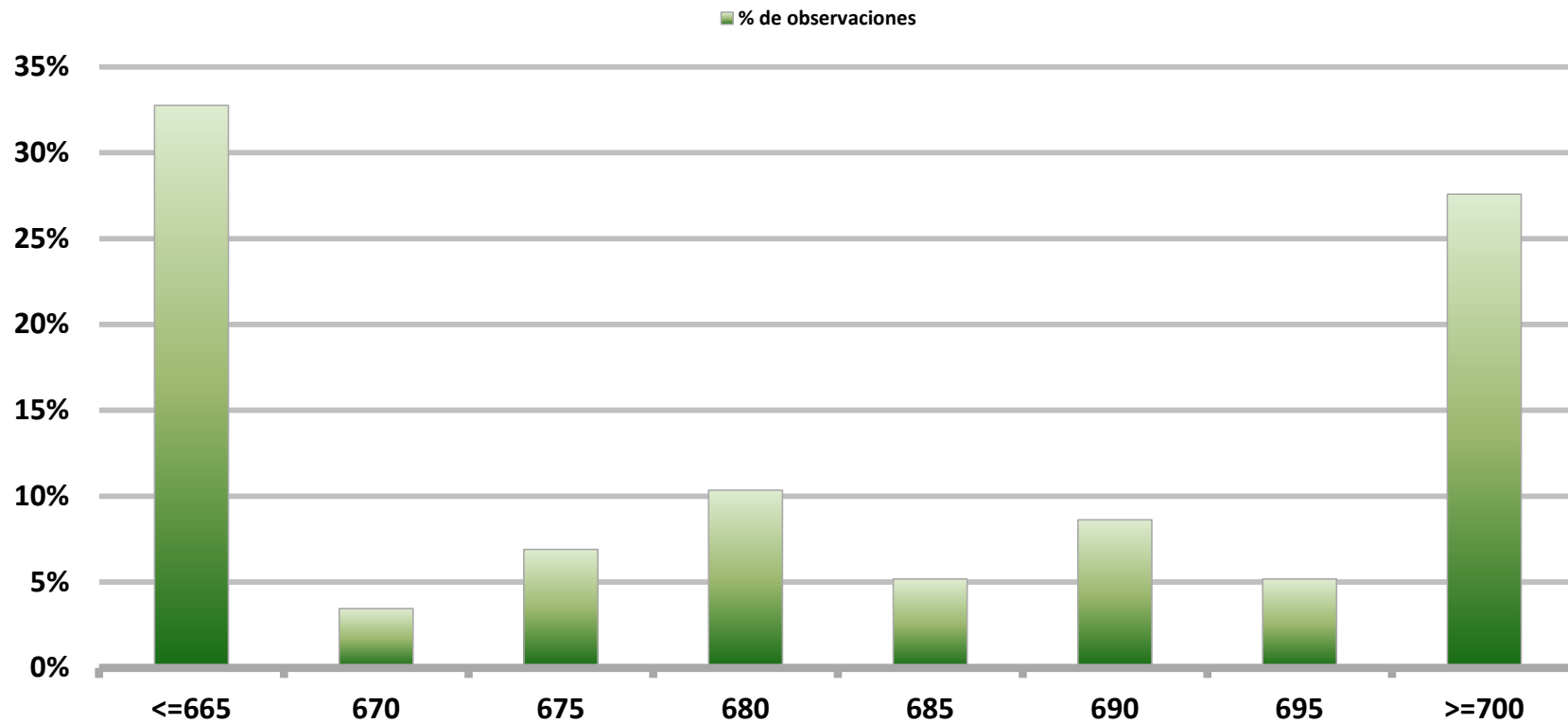


Encuesta Expectativas Económicas Septiembre 2015

Tipo de cambio dentro de 11 meses (\$ por US\$)

Nro. respuestas 58

Mediana: \$680

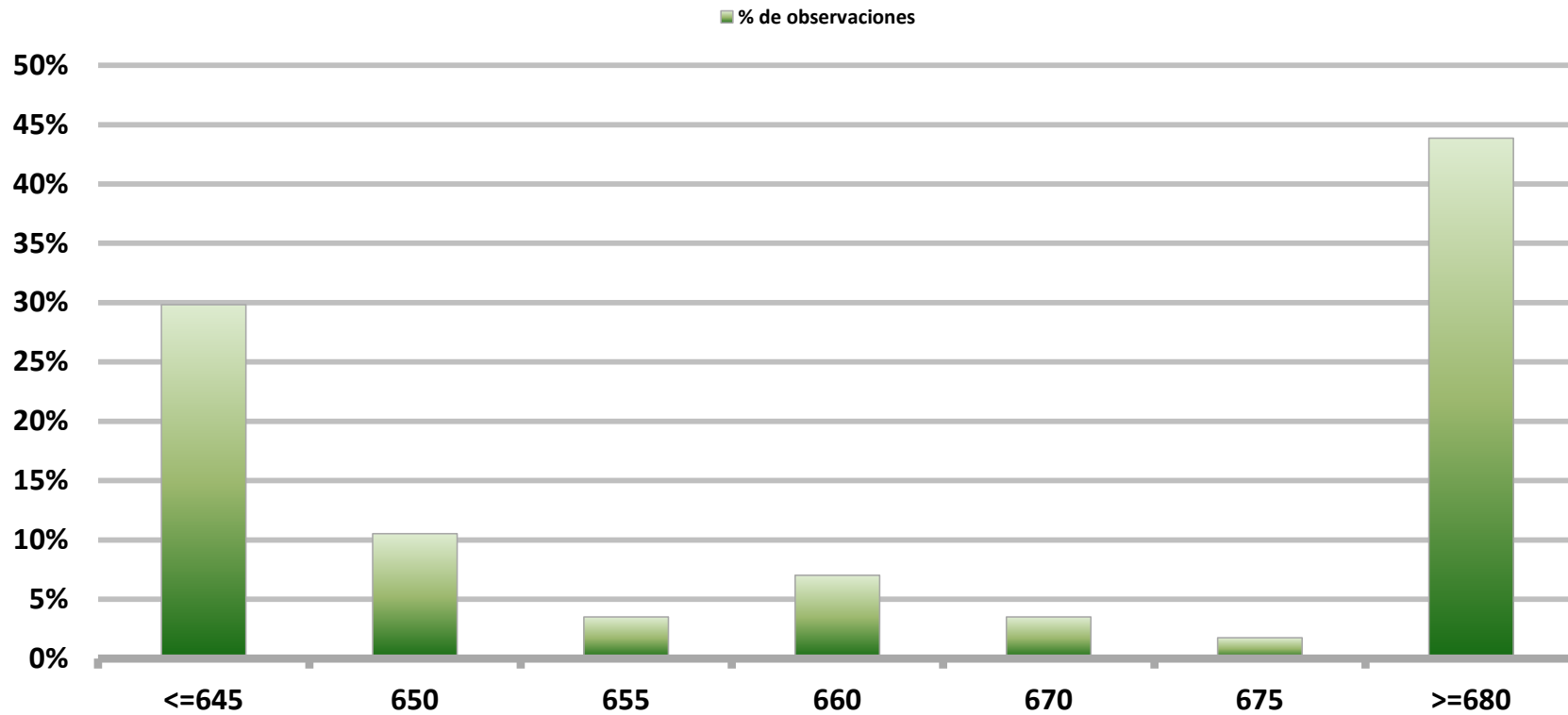


Encuesta Expectativas Económicas Septiembre 2015

Tipo de cambio dentro de 23 meses (\$ por US\$)

Nro. respuestas 57

Mediana: \$660

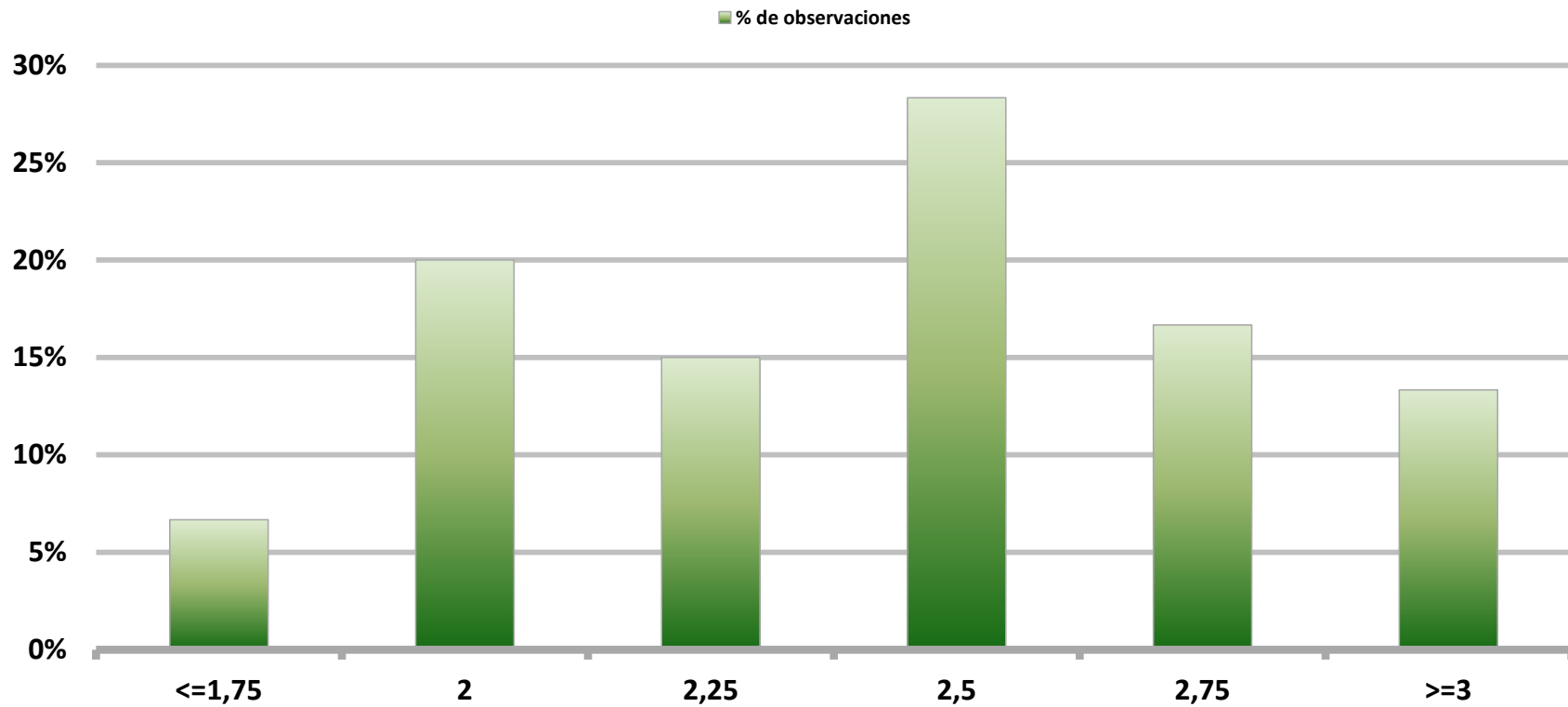


Encuesta Expectativas Económicas Septiembre 2015

IMACEC un mes atrás (variación 12 meses)

Nro. respuestas 60

Mediana: 2,5%

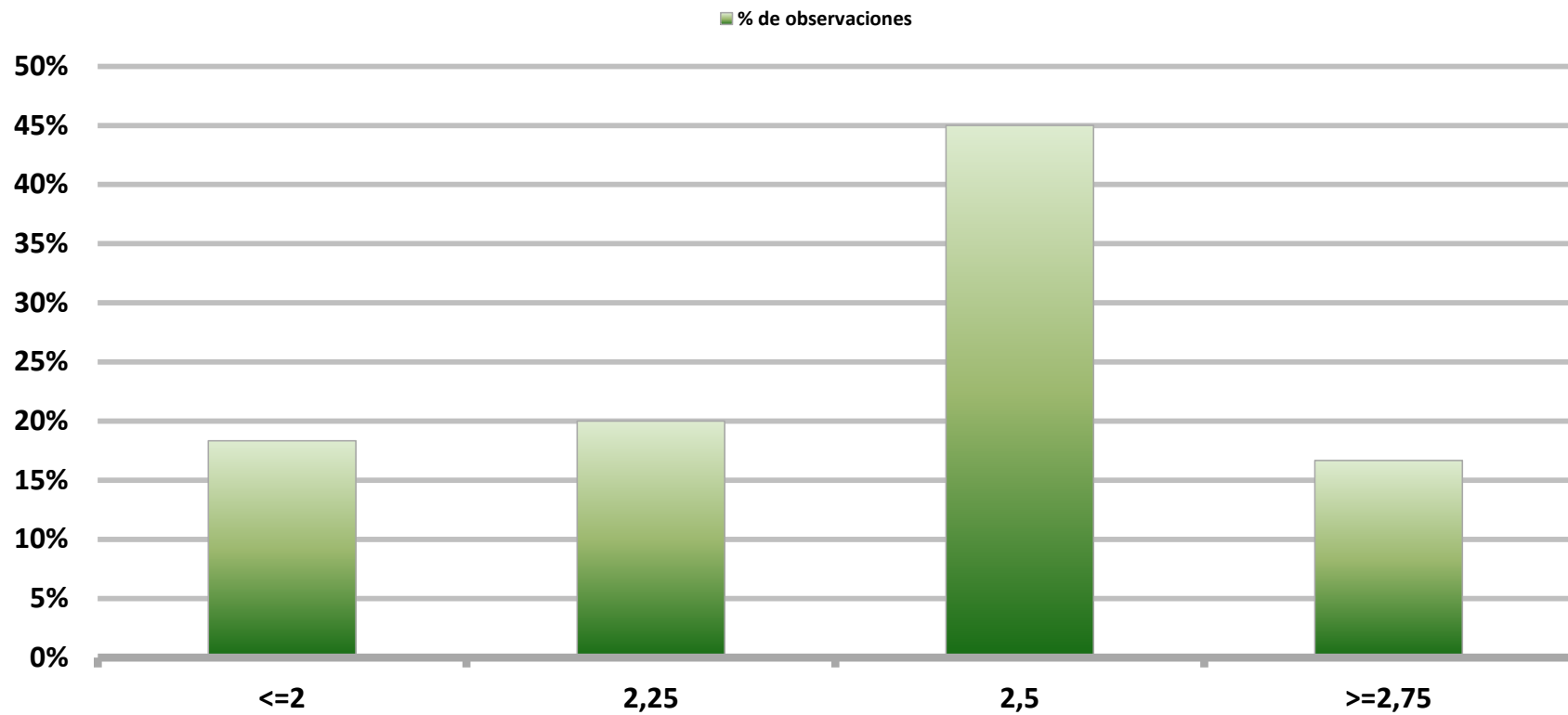


Encuesta Expectativas Económicas Septiembre 2015

PIB en trimestre calendario de la encuesta (variación 12 meses)

Nro. respuestas 60

Mediana: 2,5%

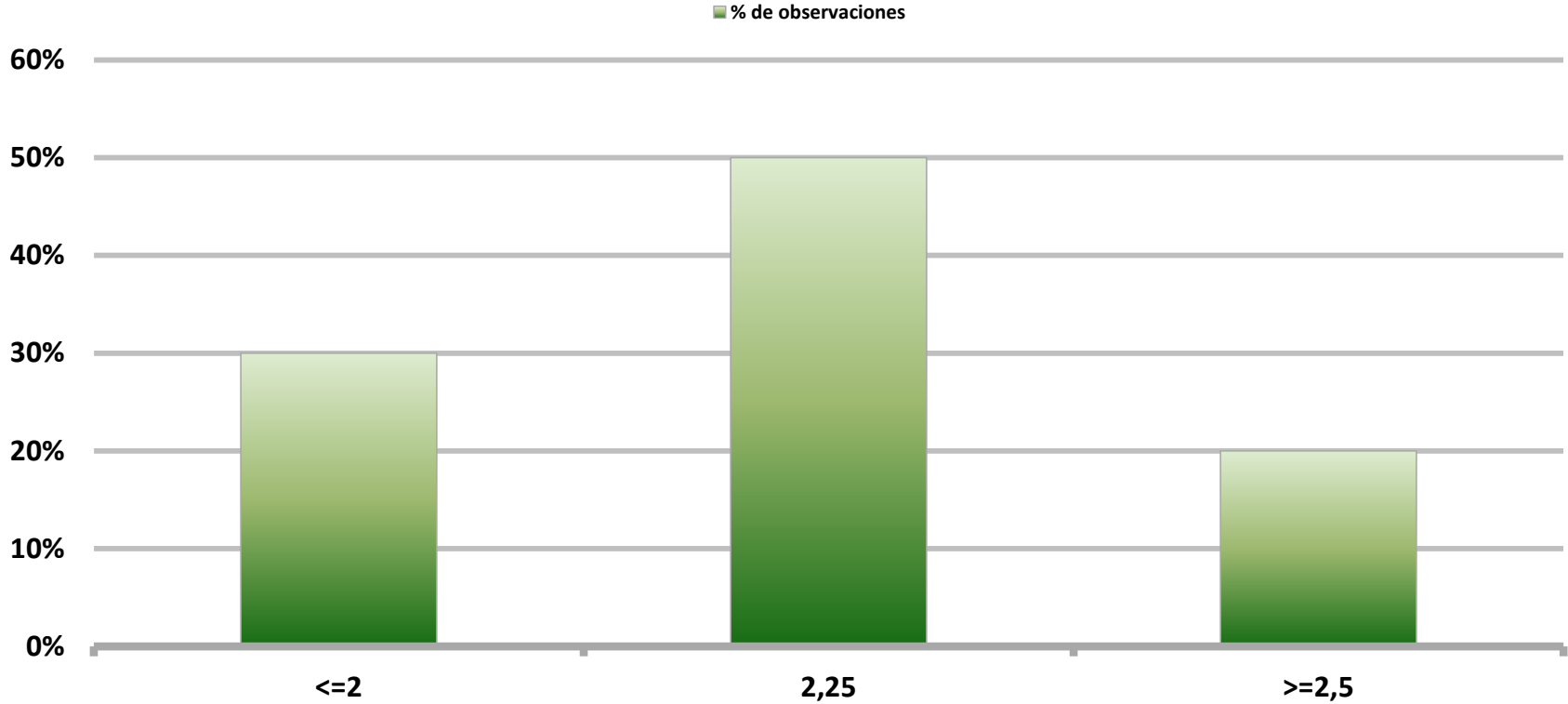


Encuesta Expectativas Económicas Septiembre 2015

PIB Año 2015 (variación 12 meses)

Nro. respuestas 60

Mediana: 2,2%

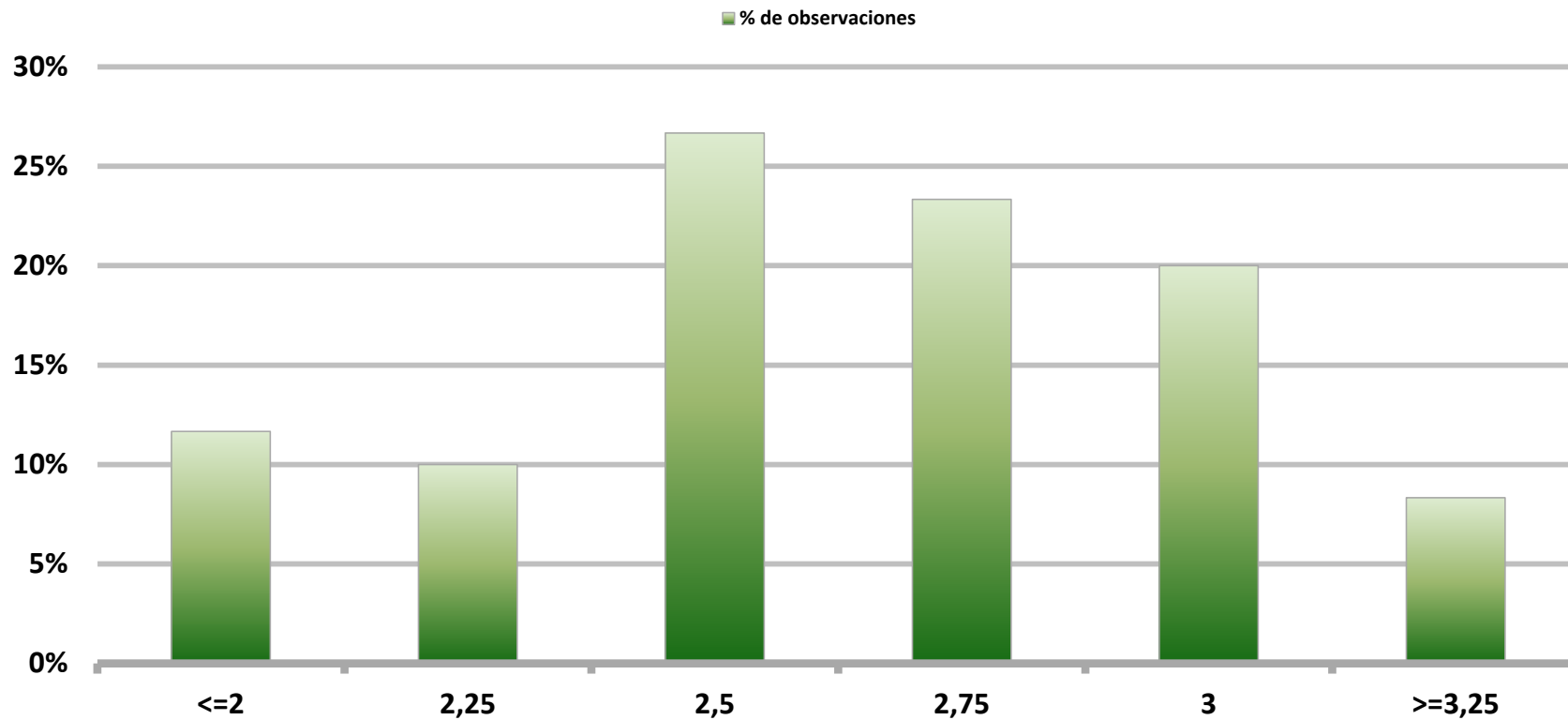


Encuesta Expectativas Económicas Septiembre 2015

PIB Año 2016 (variación 12 meses)

Nro. respuestas 60

Mediana: 2,7%



Encuesta Expectativas Económicas Septiembre 2015

PIB Año 2017 (variación 12 meses)

Nro. respuestas 58

Mediana: 3,2%

