

ENCUESTA DE EXPECTATIVAS ECONÓMICAS Junio 2019

Enviada el: 4 Junio 2019

Plazo de recepción: 10 Junio 2019

Variable	Mediana	Decil 1	Decil 9	N° respuestas	Ver gráfico
1.Inflación (variaciones IPC en %)					
En el mes	0.20	0.00	0.30	50	Graf1
El próximo mes	0.30	0.20	0.40	50	Graf2
En 11 meses (var. 12 meses)	2.90	2.50	3.00	49	Graf3
En 23 meses (var. 12 meses)	3.00	2.90	3.00	49	Graf4
Diciembre 2019	2.80	2.60	3.00	49	Graf5
Diciembre 2020	3.00	2.80	3.00	49	Graf6
2.Tasa de Política Monetaria (*)					
En la siguiente reunión	2.50	2.50	3.00	48	Graf7
En la subsiguiente reunión	2.50	2.25	3.00	48	Graf8
En 5 meses	2.50	2.25	3.00	49	Graf9
Diciembre 2019	2.50	2.00	3.00	49	Graf10
Dentro de 11 meses	2.50	2.00	3.00	48	Graf11
Dentro de 17 meses	2.75	2.00	3.25	48	Graf12
Dentro de 23 meses	3.00	2.25	3.50	48	Graf13
3.Tasa BCU 5 años (%) (*)					
Dentro de 2 meses	0.60	0.20	0.90	45	Graf14
Dentro de 11 meses	0.90	0.40	1.10	44	Graf15
Dentro de 23 meses	1.00	0.50	1.30	44	Graf16
4.Tasa BCP 5 años (%) (*)					
Dentro de 2 meses	3.50	3.00	3.80	45	Graf17
Dentro de 11 meses	3.80	3.20	4.00	44	Graf18
Dentro de 23 meses	4.00	3.40	4.20	44	Graf19
5.Tipo de Cambio (\$ por US\$1) (*)					
Dentro de 2 meses	690	670	700	49	Graf20
Dentro de 11 meses	675	650	695	49	Graf21
Dentro de 23 meses	665	635	690	46	Graf22
6.IMACEC (variaciones 12 meses)					
Un mes atrás	2.40	2.00	2.70	48	Graf23
7.IMACEC No Minero (variaciones 12 meses)					
Un mes atrás	2.40	2.00	2.90	40	Graf24
8.PIB (variaciones 12 meses)					
En el trimestre calendario de la encuesta	2.50	2.00	2.80	49	Graf25
Diciembre 2019	2.90	2.60	3.20	50	Graf26
Diciembre 2020	3.30	3.00	3.70	49	Graf27
Diciembre 2021	3.30	3.00	3.70	45	Graf28
9.PIB No Minero (variaciones 12 meses)					
En el trimestre calendario de la encuesta	2.50	2.10	3.00	40	Graf29
Diciembre 2019	3.00	2.60	3.30	40	Graf30
Diciembre 2020	3.40	3.00	3.70	40	Graf31
Diciembre 2021	3.30	2.90	3.80	38	Graf32

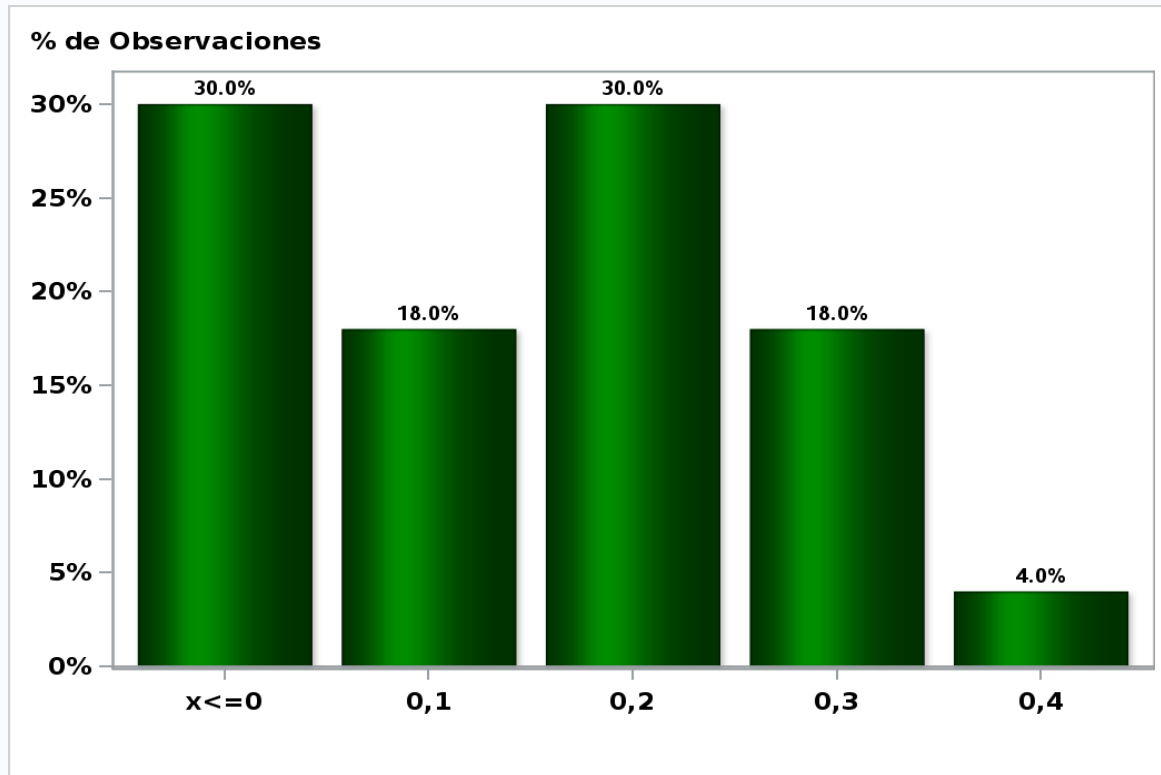
(*) Fines de mes.

Encuesta mensual a un selecto grupo de académicos, consultores y ejecutivos o asesores de instituciones financieras. Se cierra al día siguiente de conocerse el IPC del mes anterior, y los resultados se publican al día siguiente de su recepción, a las 8:30 hrs. aproximadamente (www.bcentral.cl, en Sección Estadísticas, Estadísticas coyunturales, link <http://www.bcentral.cl/es/web/guest/expectativas-economicas>). El periodo de levantamiento comprende la semana previa a la publicación.

Encuesta de Expectativas Económicas Junio 2019

Inflación en el mes (variaciones en %)

Nro. respuestas: 50 Mediana: 0,2%

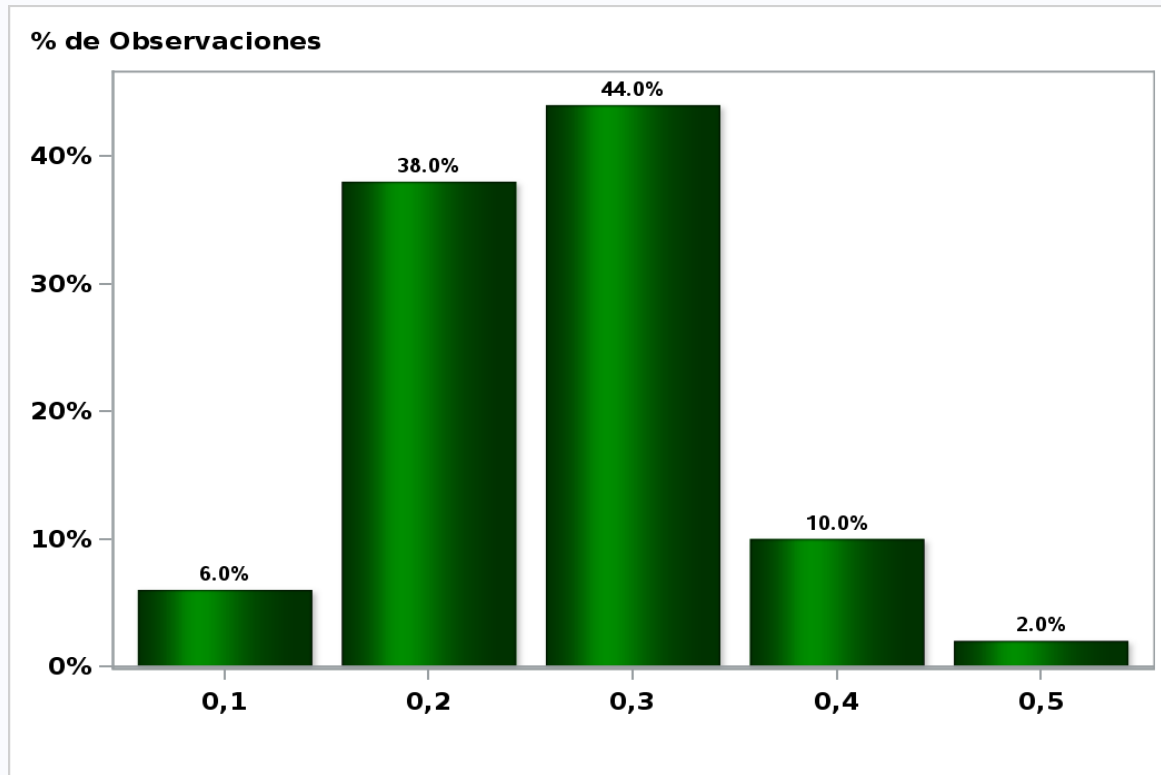


[Click para volver al Resumen](#)

Encuesta de Expectativas Económicas Junio 2019

Inflación en el mes siguiente (variaciones en %)

Nro. respuestas: 50 Mediana: 0,3%

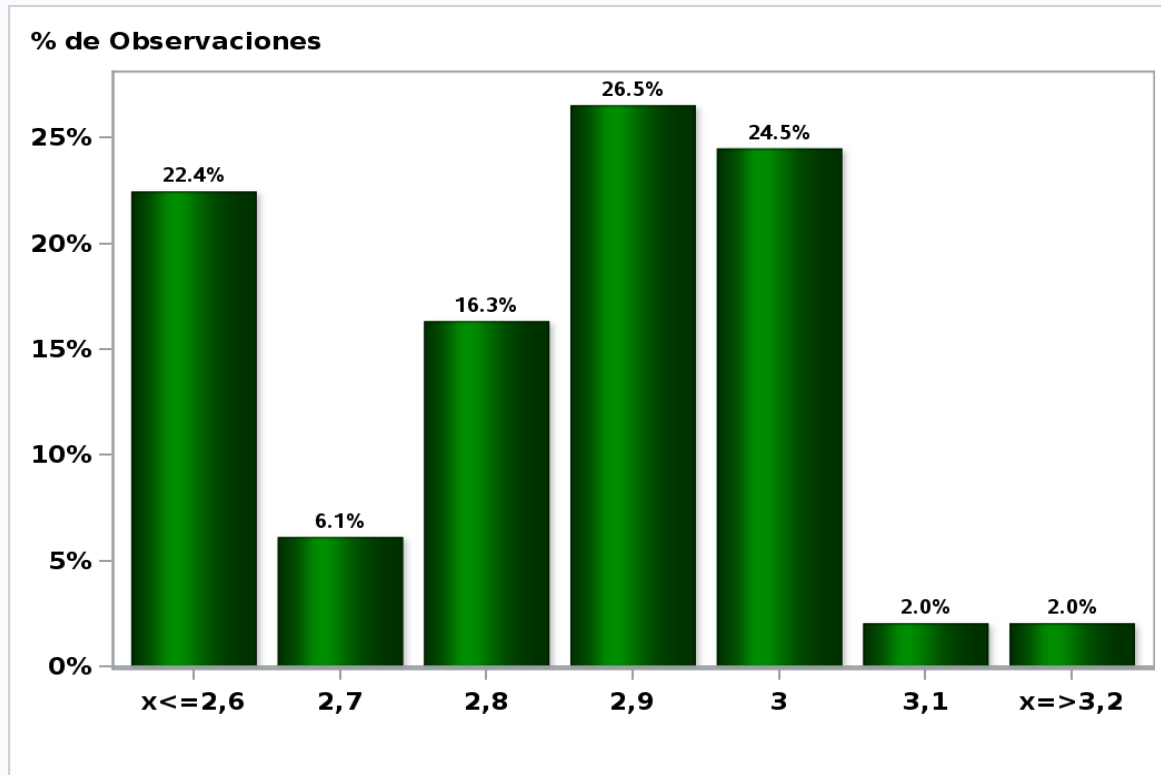


[Click para volver al Resumen](#)

Encuesta de Expectativas Económicas Junio 2019

Inflación en 11 meses (variaciones en %)

Nro. respuestas: 49 Mediana: 2,9%

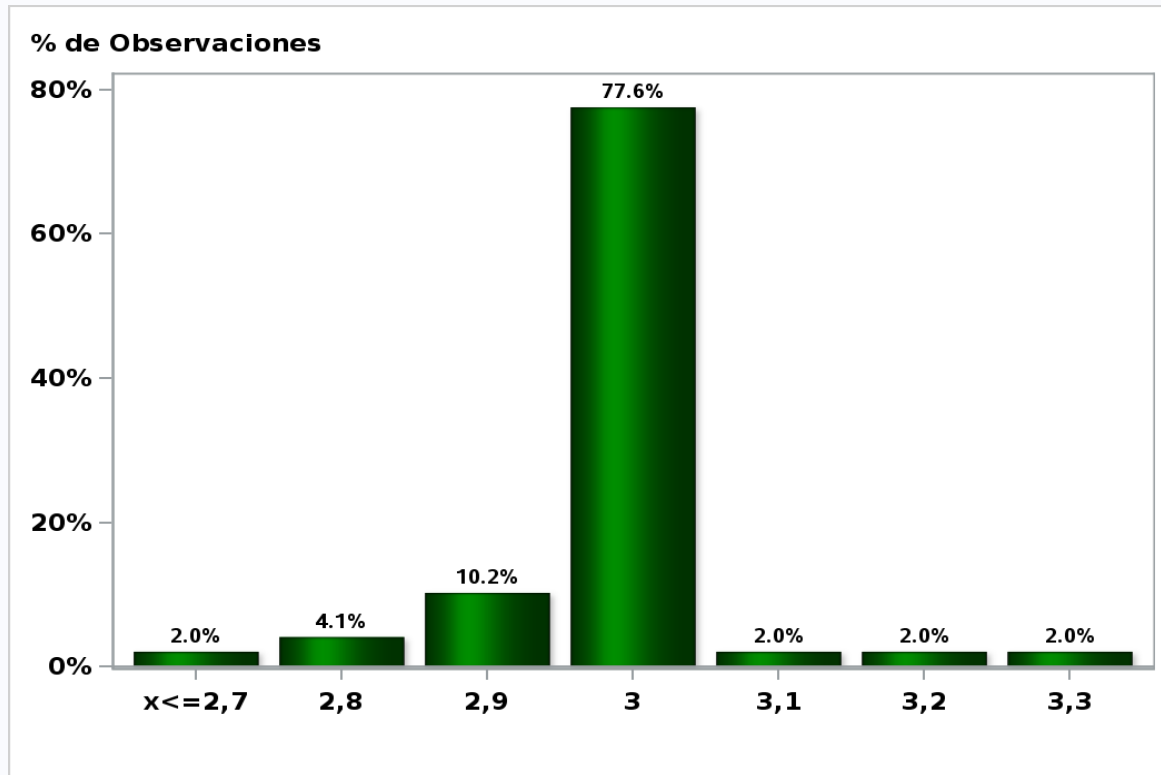


[Click para volver al Resumen](#)

Encuesta de Expectativas Económicas Junio 2019

Inflación en 23 meses (variaciones en %)

Nro. respuestas: 49 Mediana: 3%

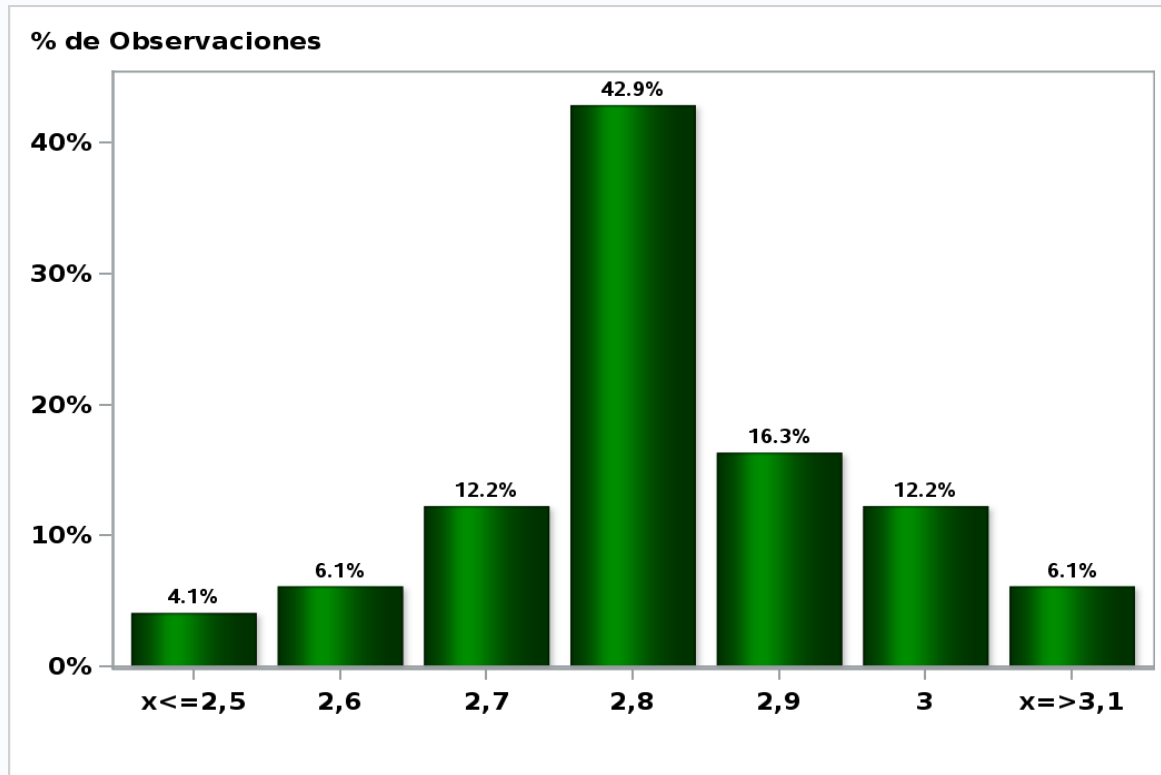


[Click para volver al Resumen](#)

Encuesta de Expectativas Económicas Junio 2019

Inflación diciembre 2019 (variaciones en %)

Nro. respuestas: 49 Mediana: 2,8%

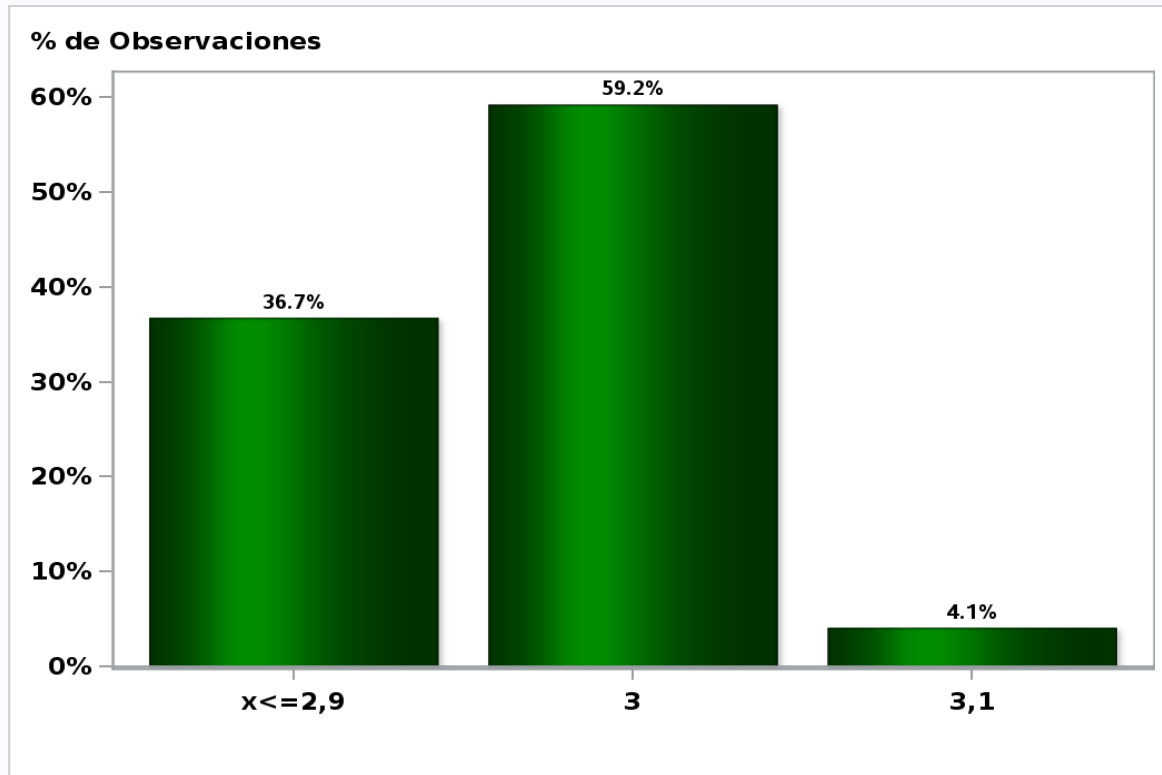


[Click para volver al Resumen](#)

Encuesta de Expectativas Económicas Junio 2019

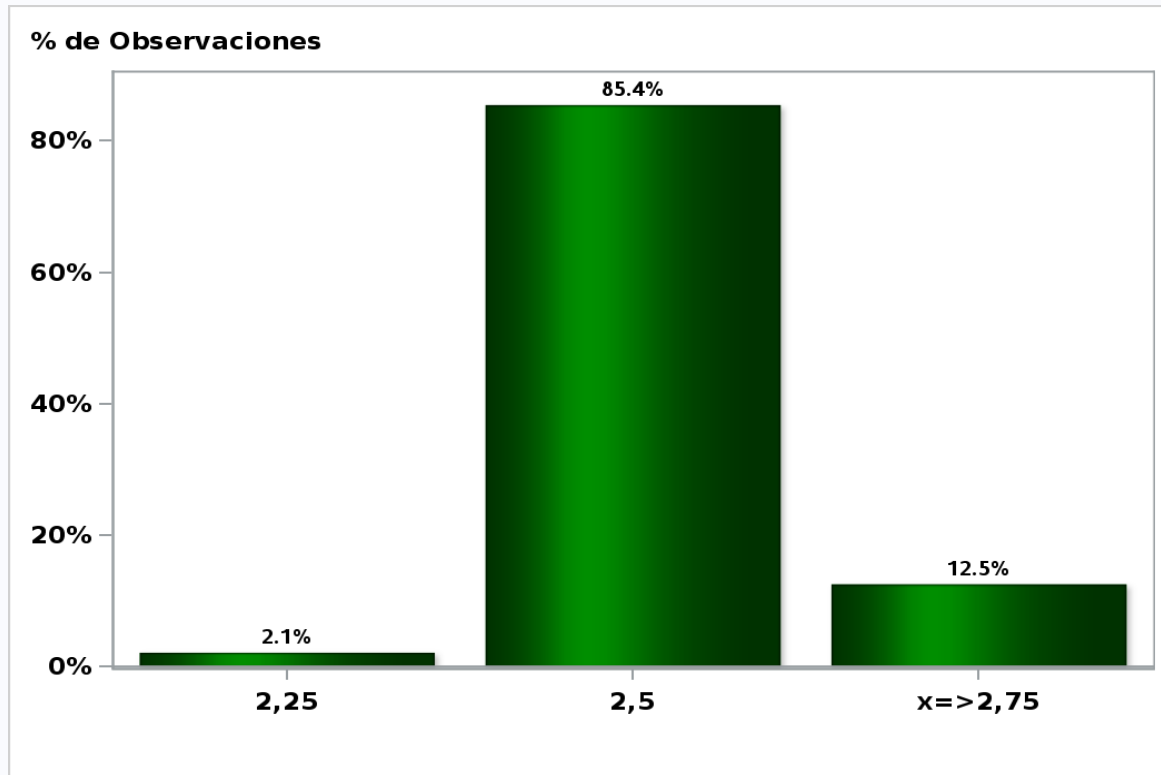
Inflación diciembre 2020 (variaciones en %)

Nro. respuestas: 49 Mediana: 3%



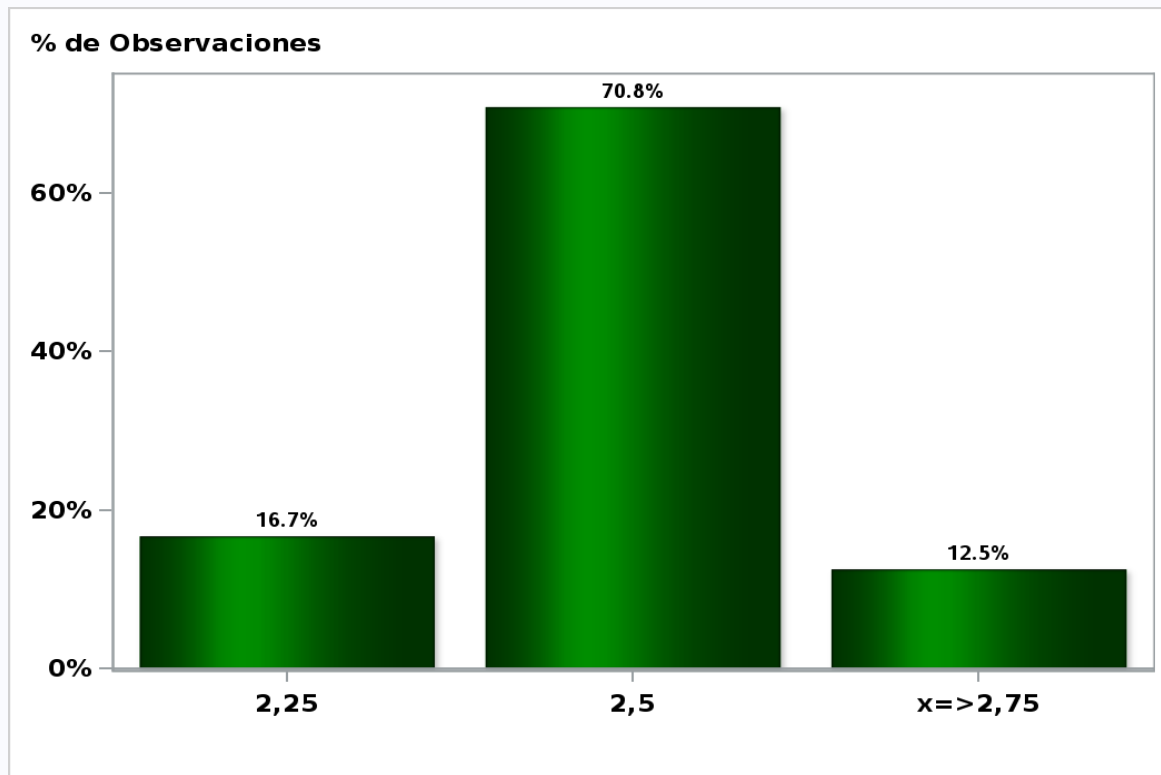
[Click para volver al Resumen](#)

Encuesta de Expectativas Económicas Junio 2019
Tasa de Política Monetaria en la siguiente reunión
Nro. respuestas: 48 Mediana: 2,5%



[Click para volver al Resumen](#)

Encuesta de Expectativas Económicas Junio 2019
Tasa de Política Monetaria en la subsiguiente reunión
Nro. respuestas: 48 Mediana: 2,5%

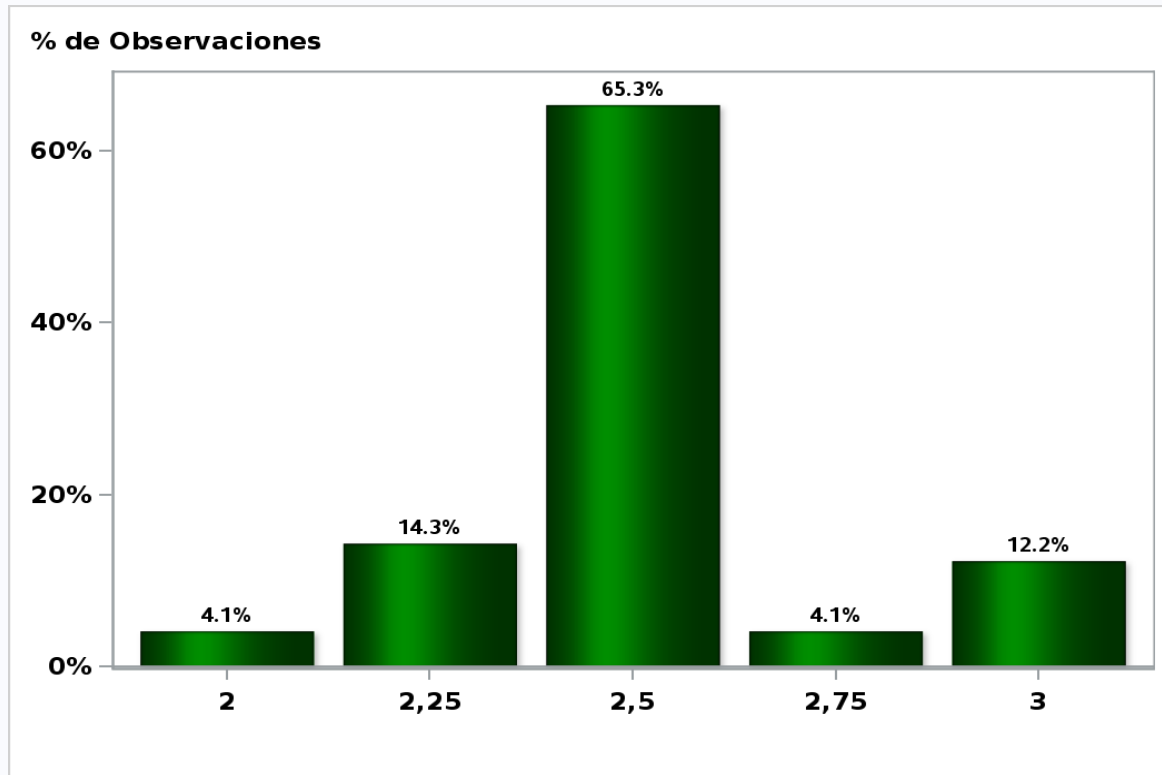


[Click para volver al Resumen](#)

Encuesta de Expectativas Económicas Junio 2019

Tasa de Política Monetaria dentro de 5 meses

Nro. respuestas: 49 Mediana: 2,5%

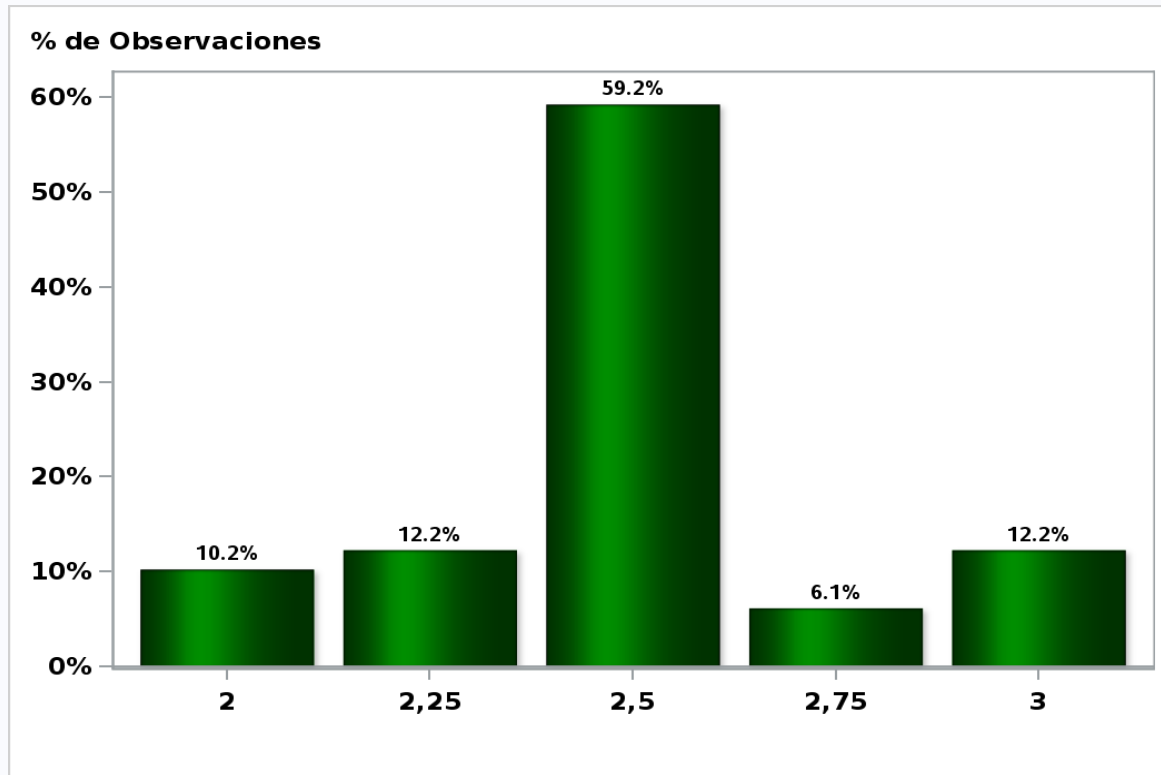


[Click para volver al Resumen](#)

Encuesta de Expectativas Económicas Junio 2019

Tasa de Política Monetaria Diciembre 2019

Nro. respuestas: 49 Mediana: 2,5%

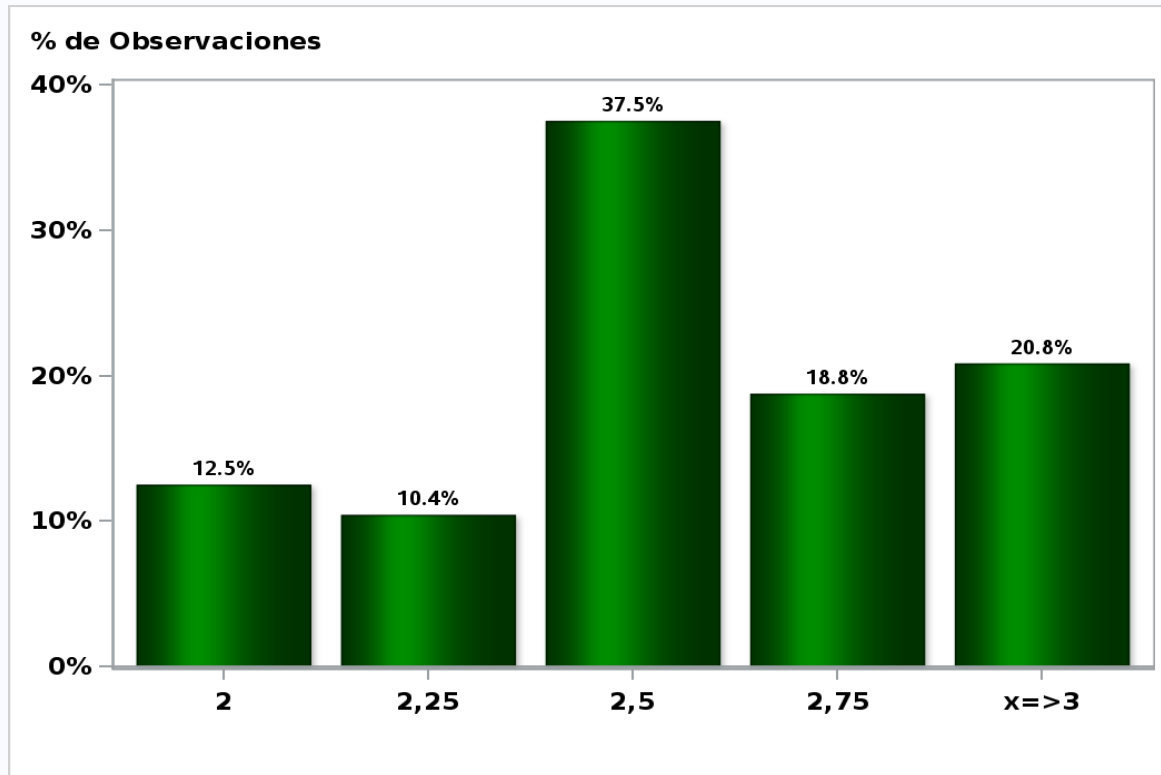


[Click para volver al Resumen](#)

Encuesta de Expectativas Económicas Junio 2019

Tasa de Política Monetaria dentro de 11 meses

Nro. respuestas: 48 Mediana: 2,5%

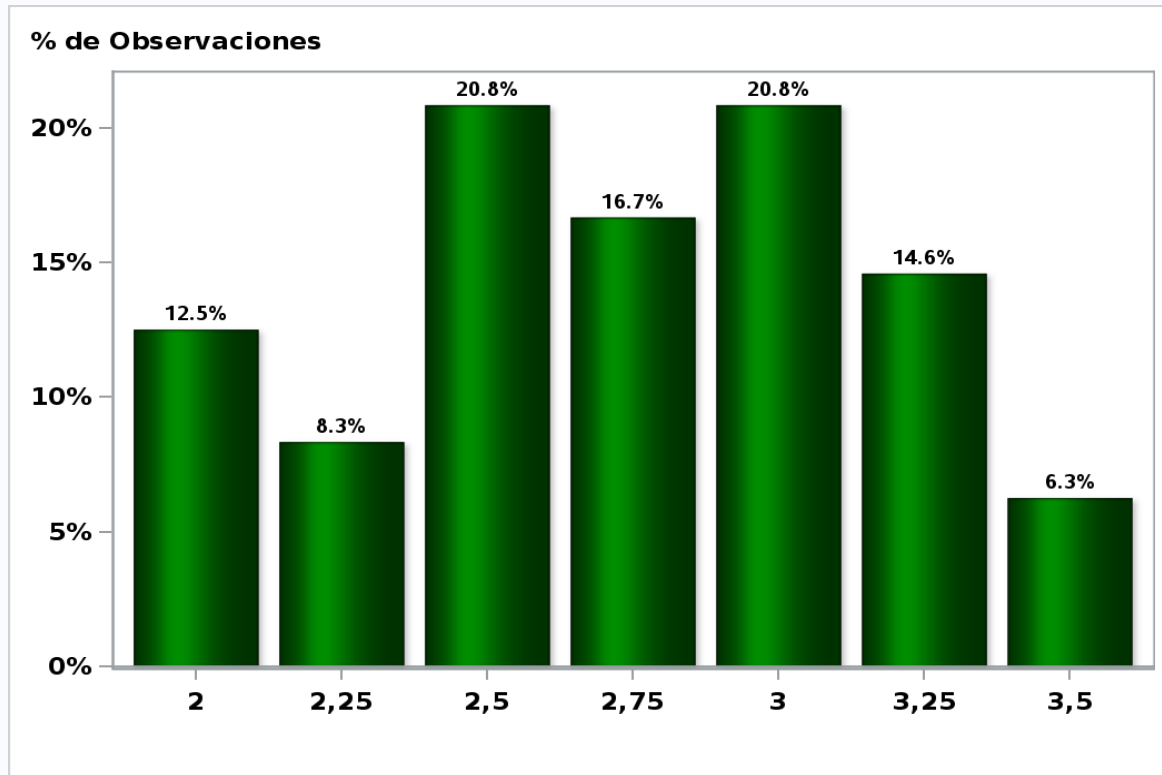


[Click para volver al Resumen](#)

Encuesta de Expectativas Económicas Junio 2019

Tasa de Política Monetaria dentro de 17 meses

Nro. respuestas: 48 Mediana: 2,75%

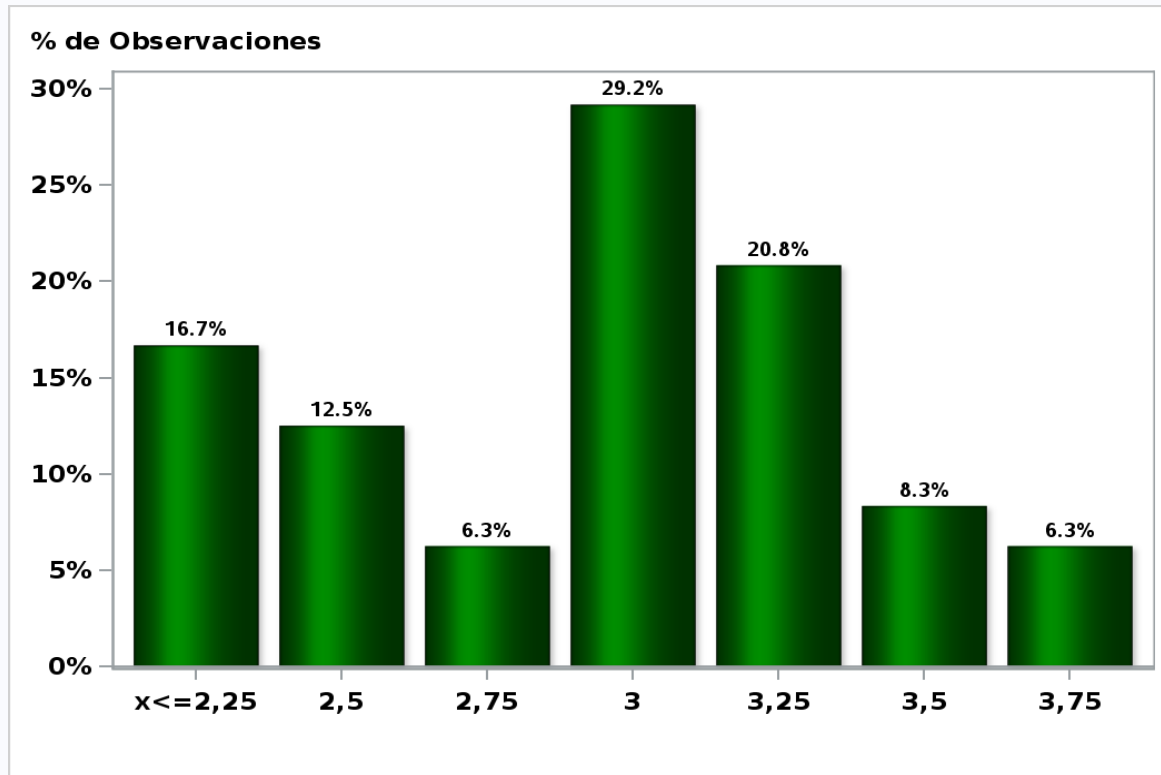


[Click para volver al Resumen](#)

Encuesta de Expectativas Económicas Junio 2019

Tasa de Política Monetaria dentro de 23 meses

Nro. respuestas: 48 Mediana: 3%

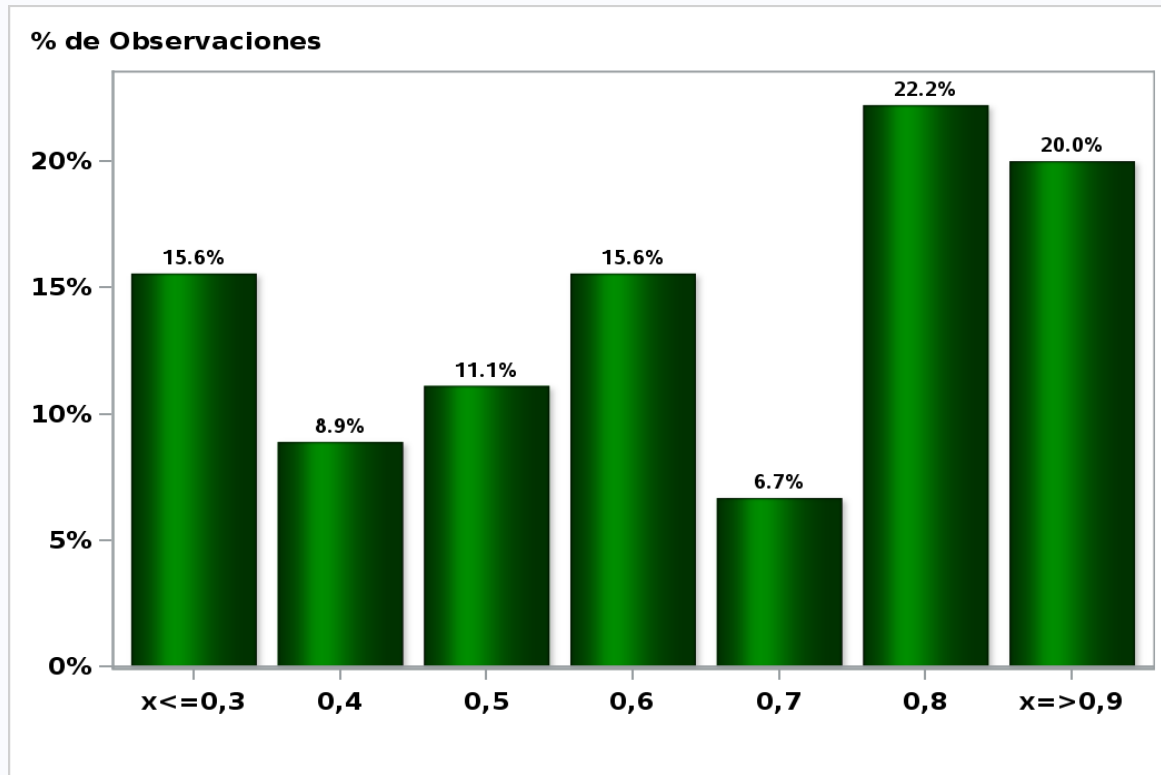


[Click para volver al Resumen](#)

Encuesta de Expectativas Económicas Junio 2019

Tasa BCU 5 años dentro de 2 meses (%)

Nro. respuestas: 45 Mediana: 0,6%

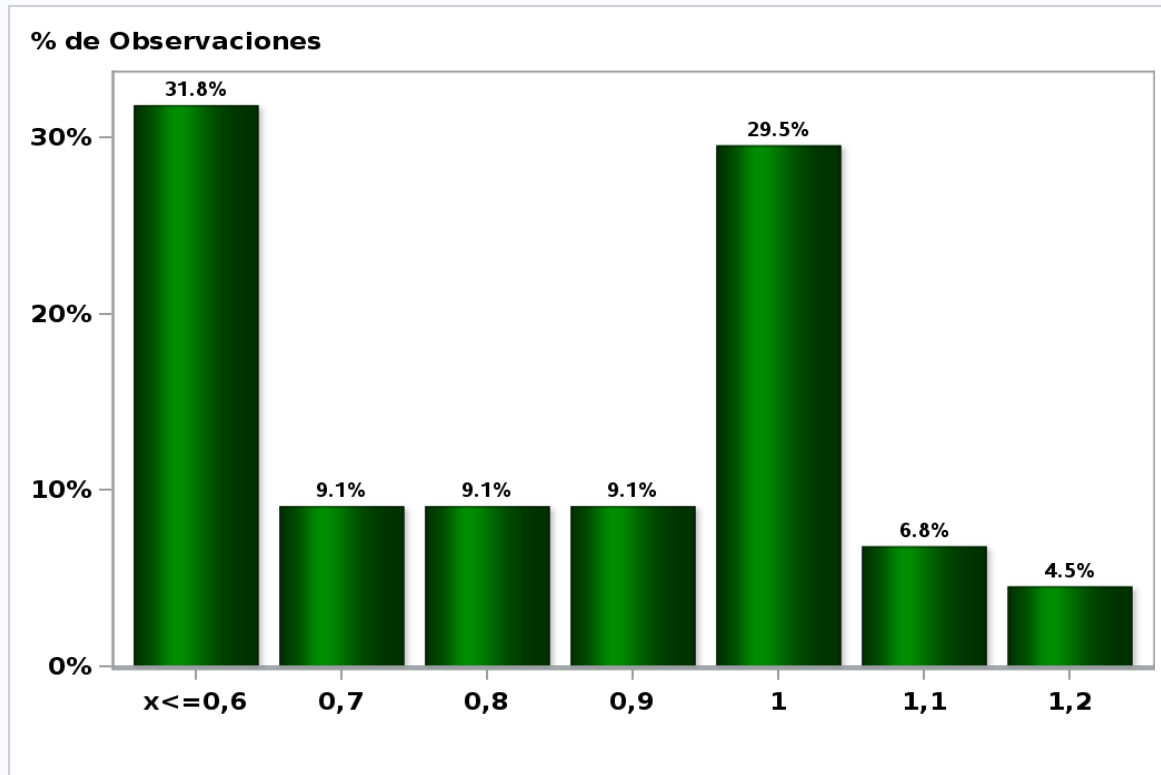


[Click para volver al Resumen](#)

Encuesta de Expectativas Económicas Junio 2019

Tasa BCU 5 años dentro de 11 meses (%)

Nro. respuestas: 44 Mediana: 0,9%

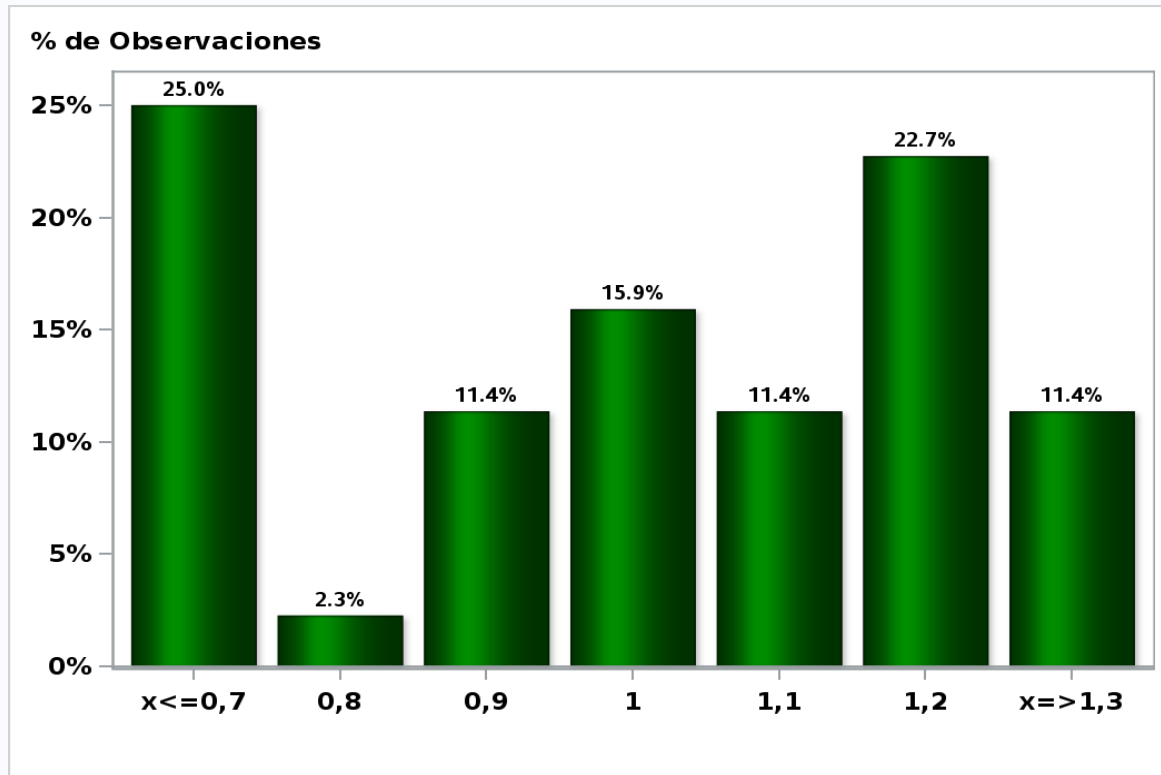


[Click para volver al Resumen](#)

Encuesta de Expectativas Económicas Junio 2019

Tasa BCU 5 años dentro de 23 meses (%)

Nro. respuestas: 44 Mediana: 1%

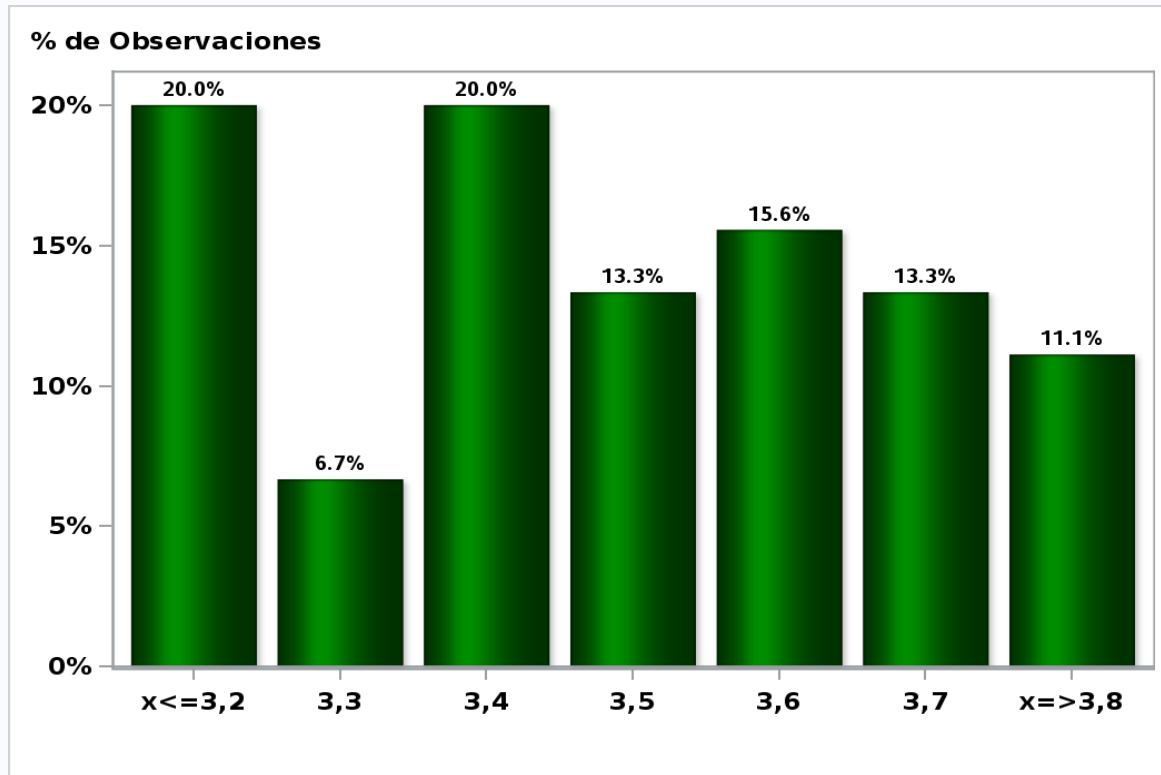


[Click para volver al Resumen](#)

Encuesta de Expectativas Económicas Junio 2019

Tasa BCP 5 años dentro de 2 meses (%)

Nro. respuestas: 45 Mediana: 3,5%

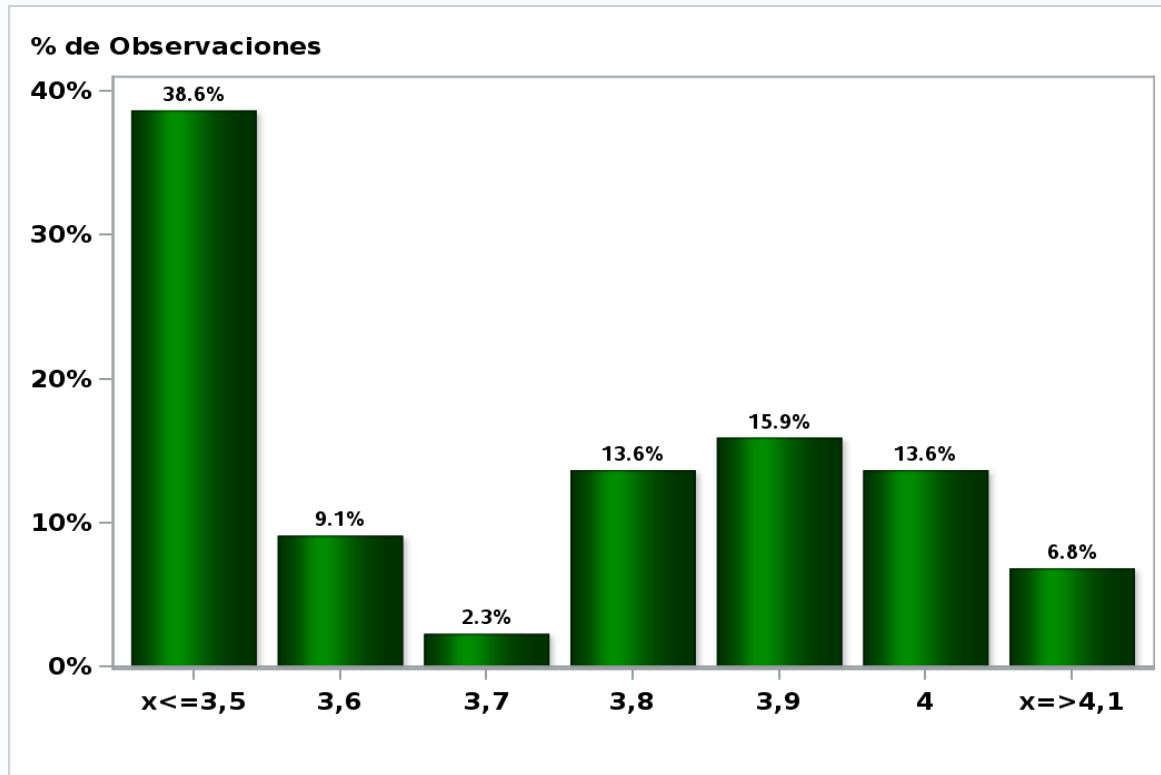


[Click para volver al Resumen](#)

Encuesta de Expectativas Económicas Junio 2019

Tasa BCP 5 años dentro de 11 meses (%)

Nro. respuestas: 44 Mediana: 3,8%

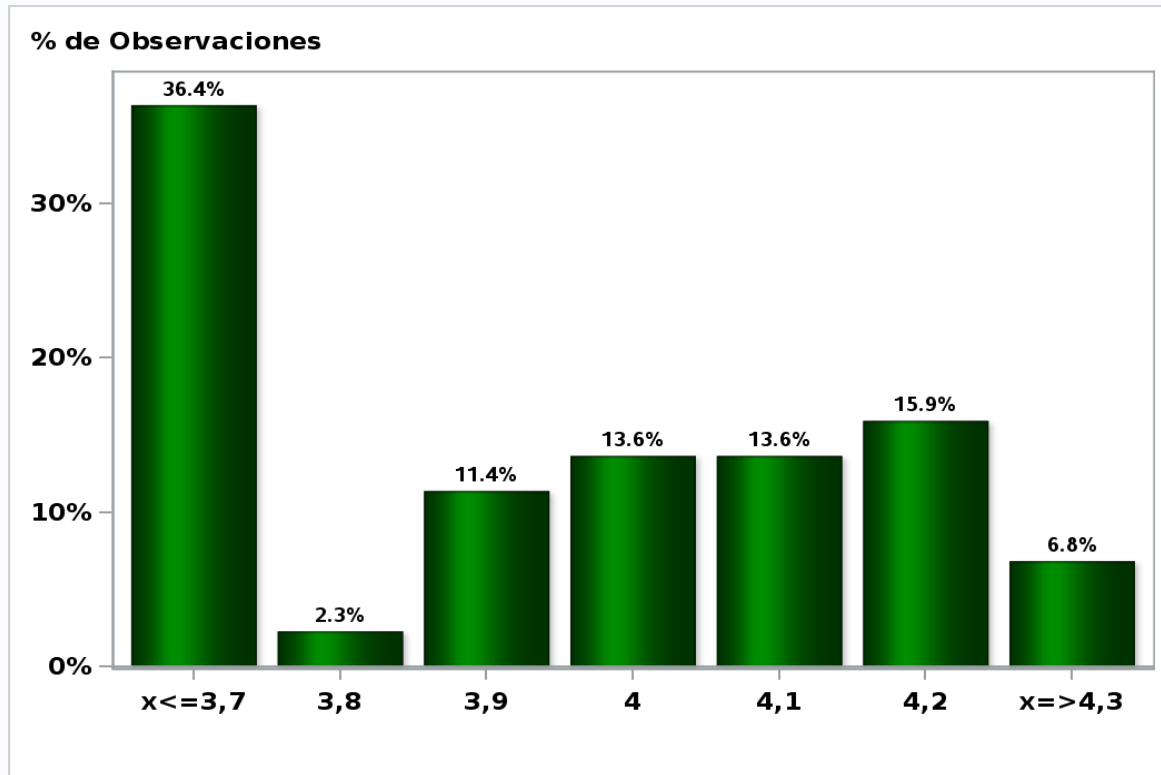


[Click para volver al Resumen](#)

Encuesta de Expectativas Económicas Junio 2019

Tasa BCP 5 años dentro de 23 meses (%)

Nro. respuestas: 44 Mediana: 4%

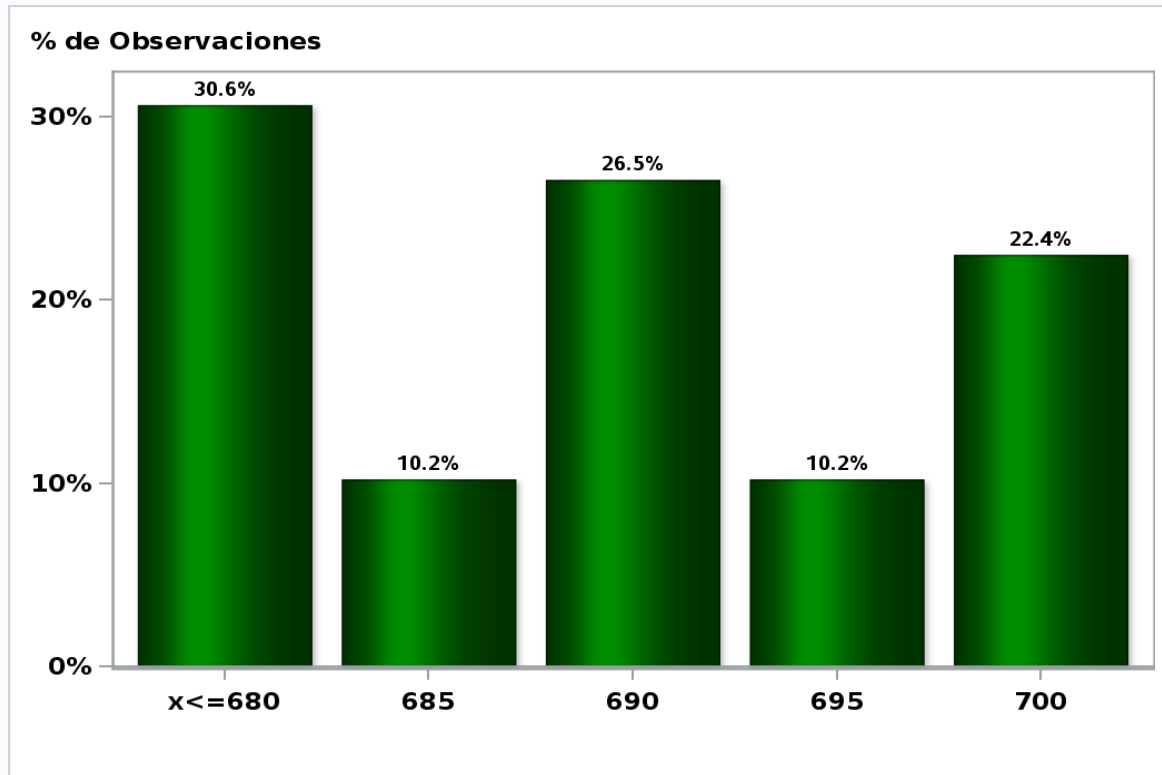


[Click para volver al Resumen](#)

Encuesta de Expectativas Económicas Junio 2019

Tipo de cambio dentro de 2 meses (\$ por US\$)

Nro. respuestas: 49 Mediana: \$690

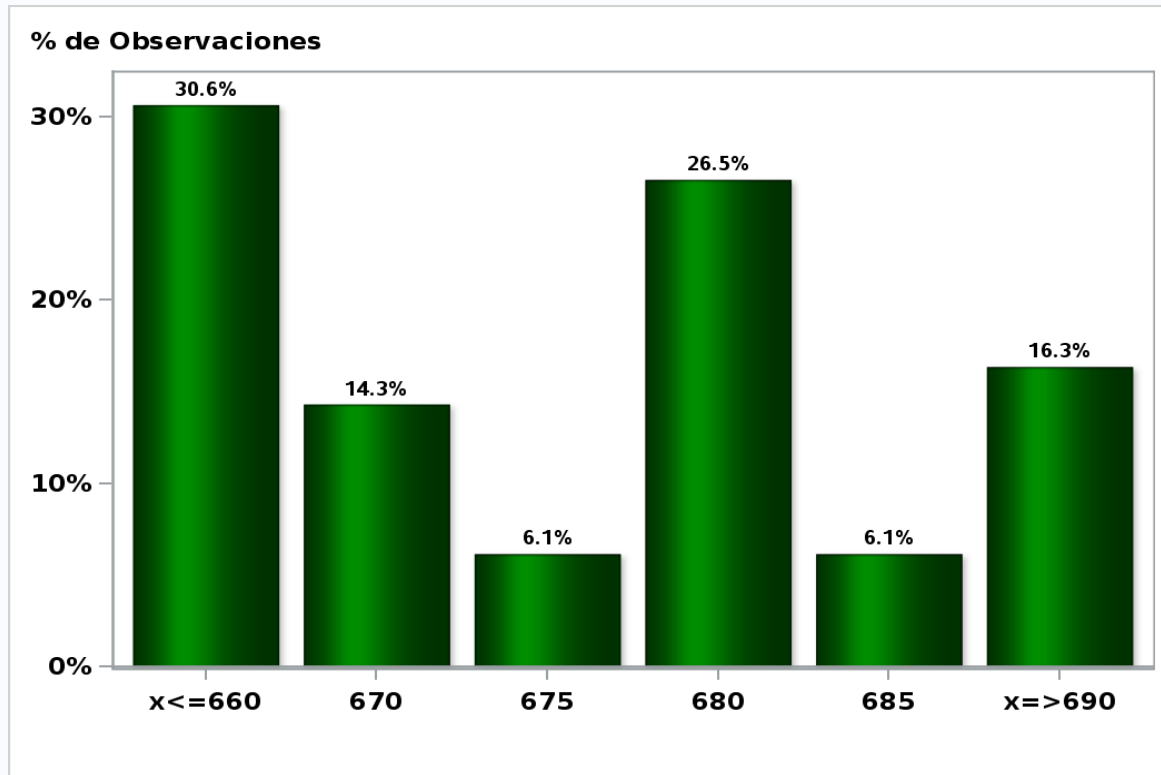


[Click para volver al Resumen](#)

Encuesta de Expectativas Económicas Junio 2019

Tipo de cambio dentro de 11 meses (\$ por US\$)

Nro. respuestas: 49 Mediana: \$675

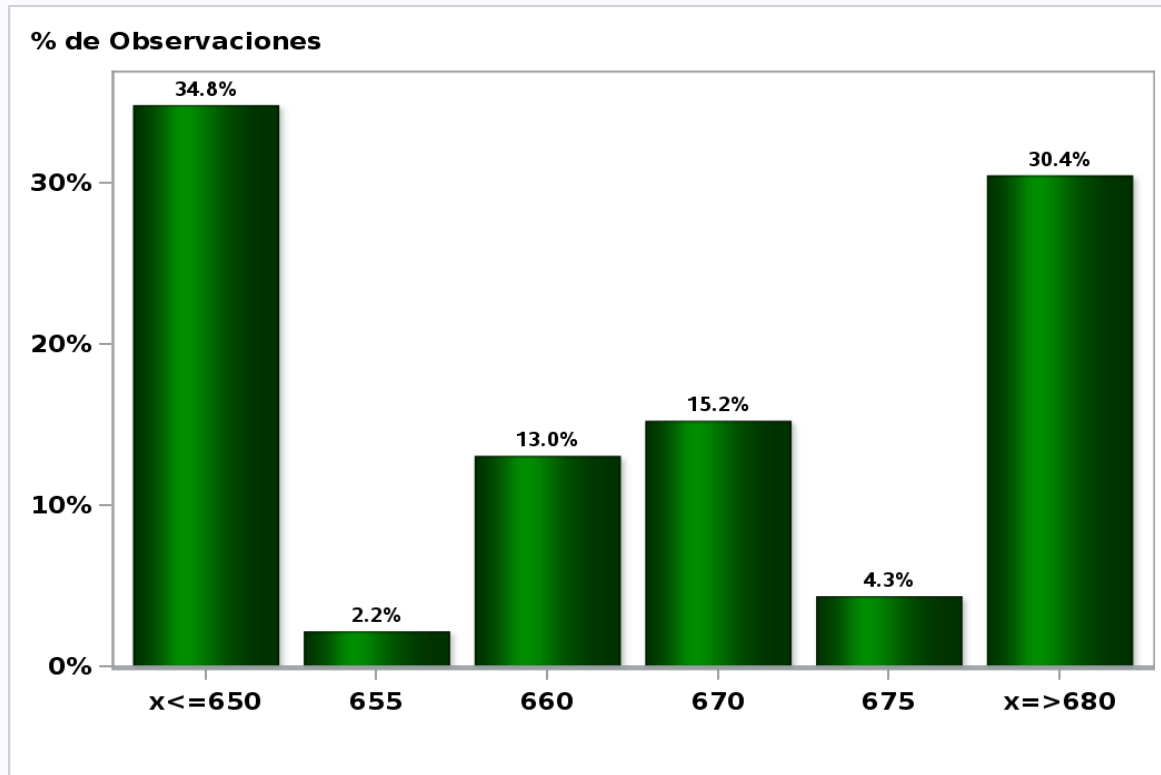


[Click para volver al Resumen](#)

Encuesta de Expectativas Económicas Junio 2019

Tipo de cambio dentro de 23 meses (\$ por US\$)

Nro. respuestas: 46 Mediana: \$665

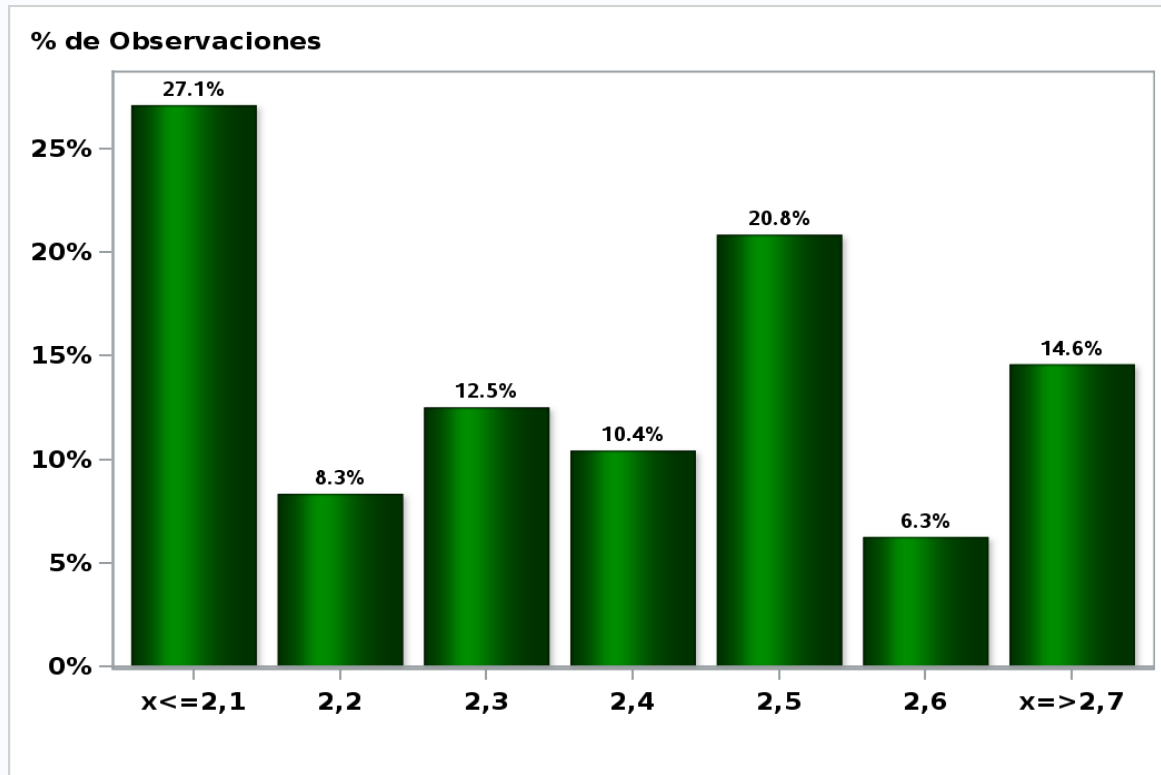


[Click para volver al Resumen](#)

Encuesta de Expectativas Económicas Junio 2019

IMACEC un mes atrás (variación 12 meses)

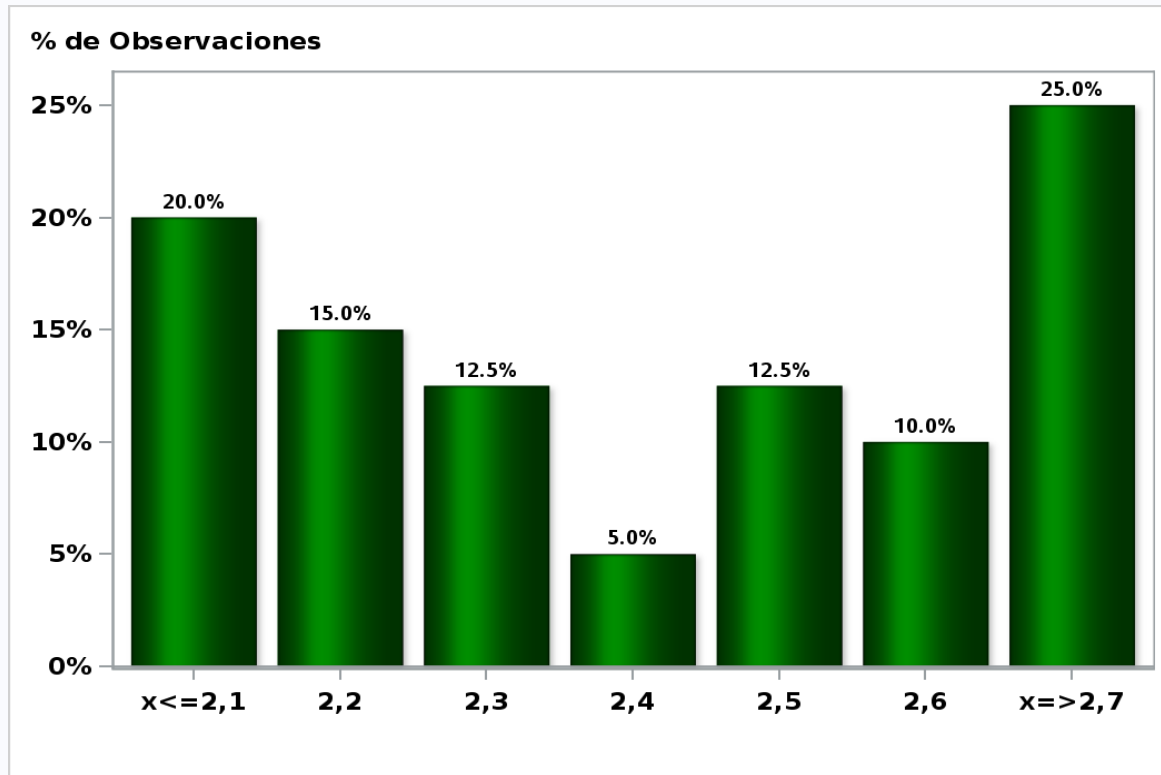
Nro. respuestas: 48 Mediana: 2,4%



[Click para volver al Resumen](#)

Encuesta de Expectativas Económicas Junio 2019
IMACEC No Minero un mes atrás (variación 12 meses)

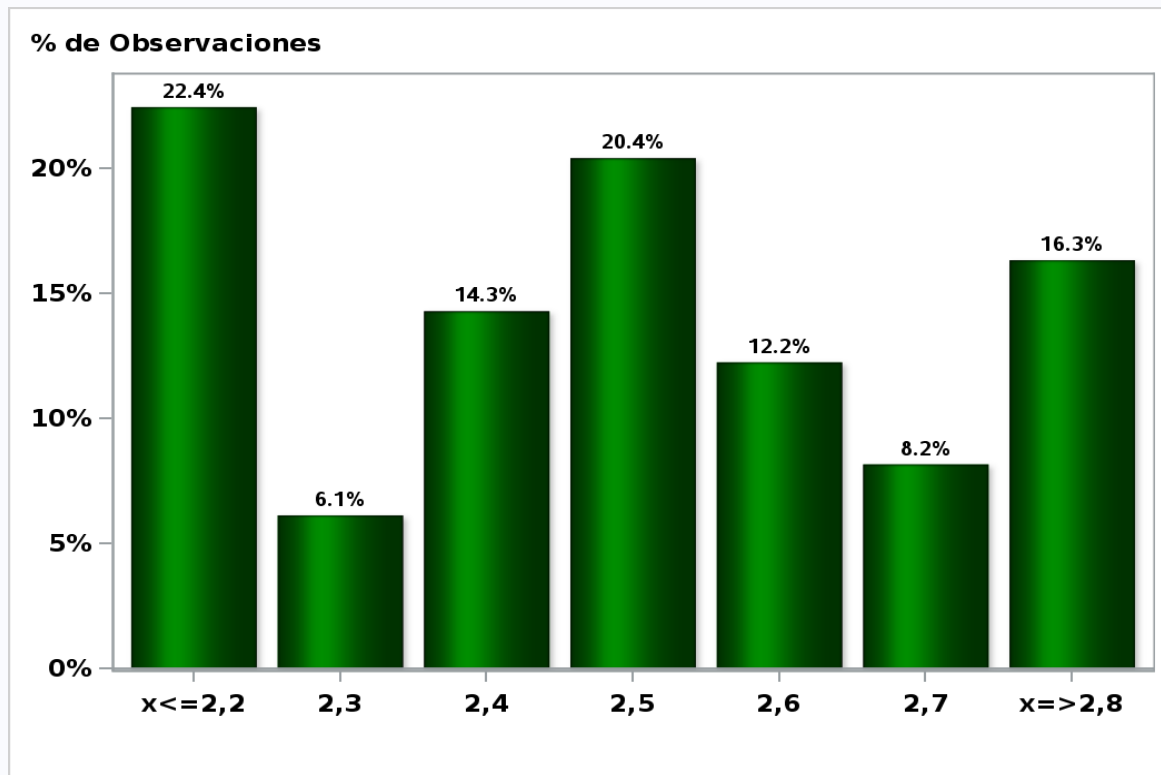
Nro. respuestas: 40 Mediana: 2,4%



[Click para volver al Resumen](#)

Encuesta de Expectativas Económicas Junio 2019
PIB en trimestre calendario de la encuesta (variación 12 meses)

Nro. respuestas: 49 Mediana: 2,5%

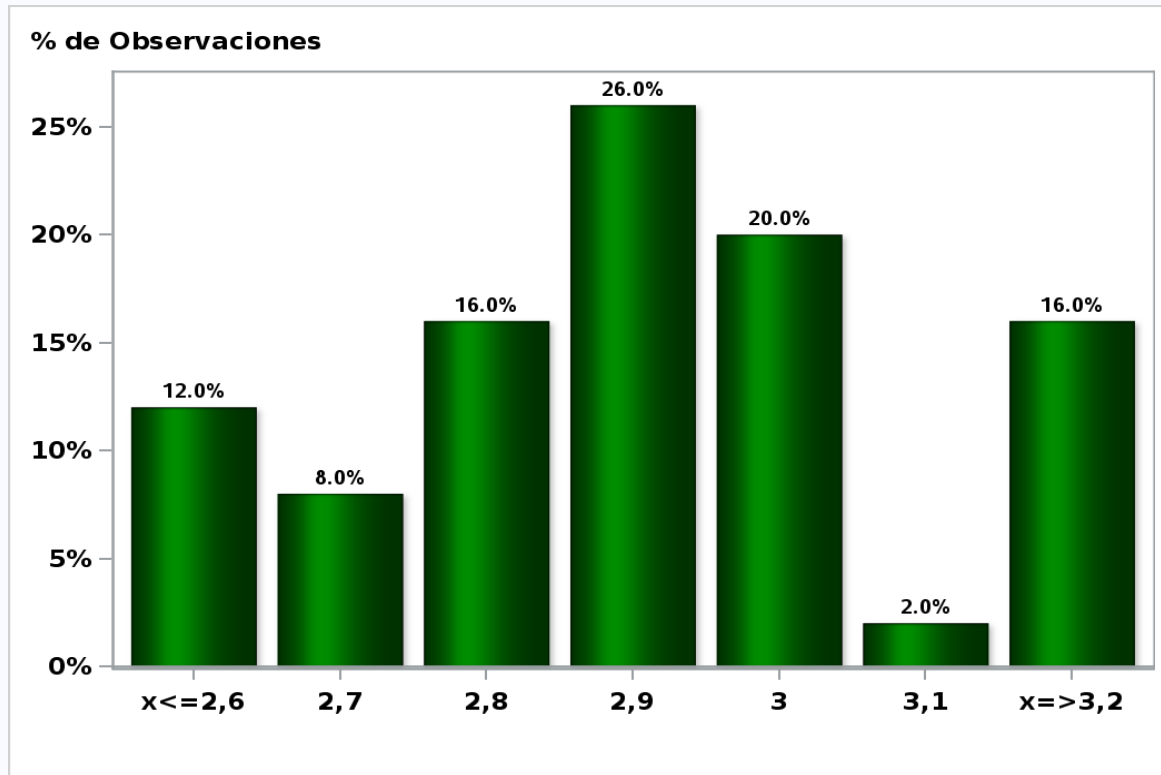


[Click para volver al Resumen](#)

Encuesta de Expectativas Económicas Junio 2019

PIB Año 2019 (variación 12 meses)

Nro. respuestas: 50 Mediana: 2,9%

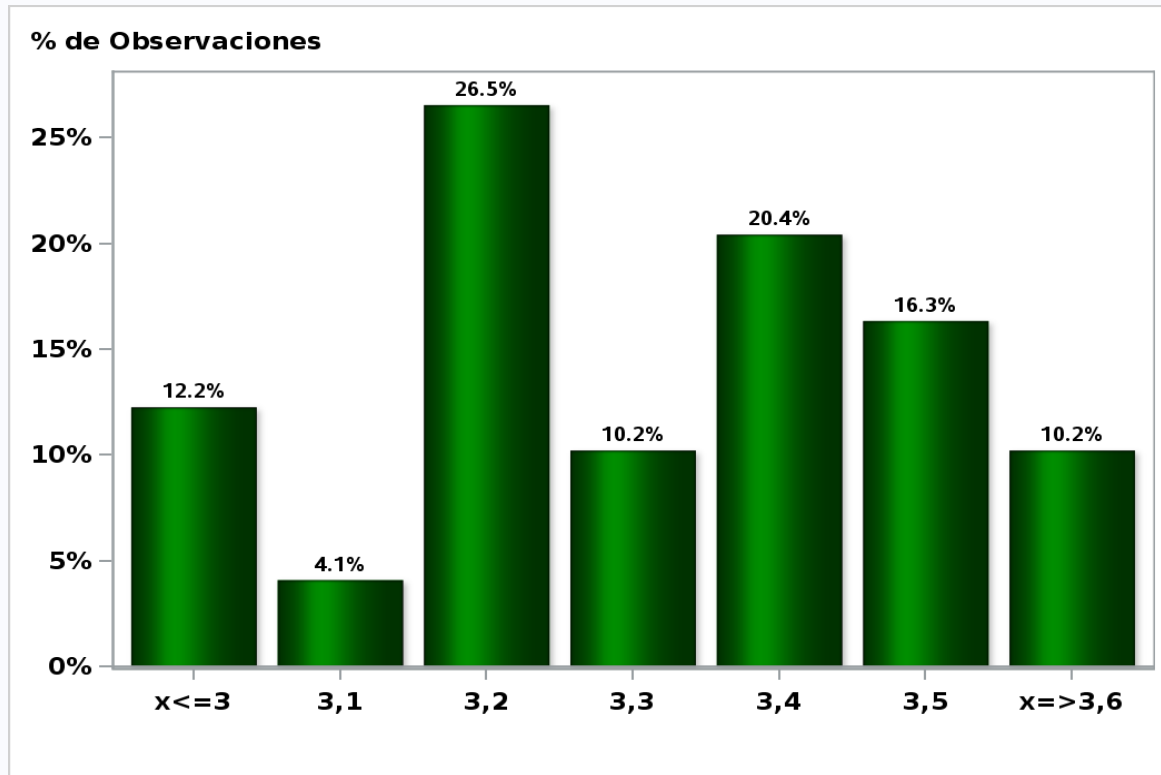


[Click para volver al Resumen](#)

Encuesta de Expectativas Económicas Junio 2019

PIB Año 2020(variación 12 meses)

Nro. respuestas: 49 Mediana: 3,3%

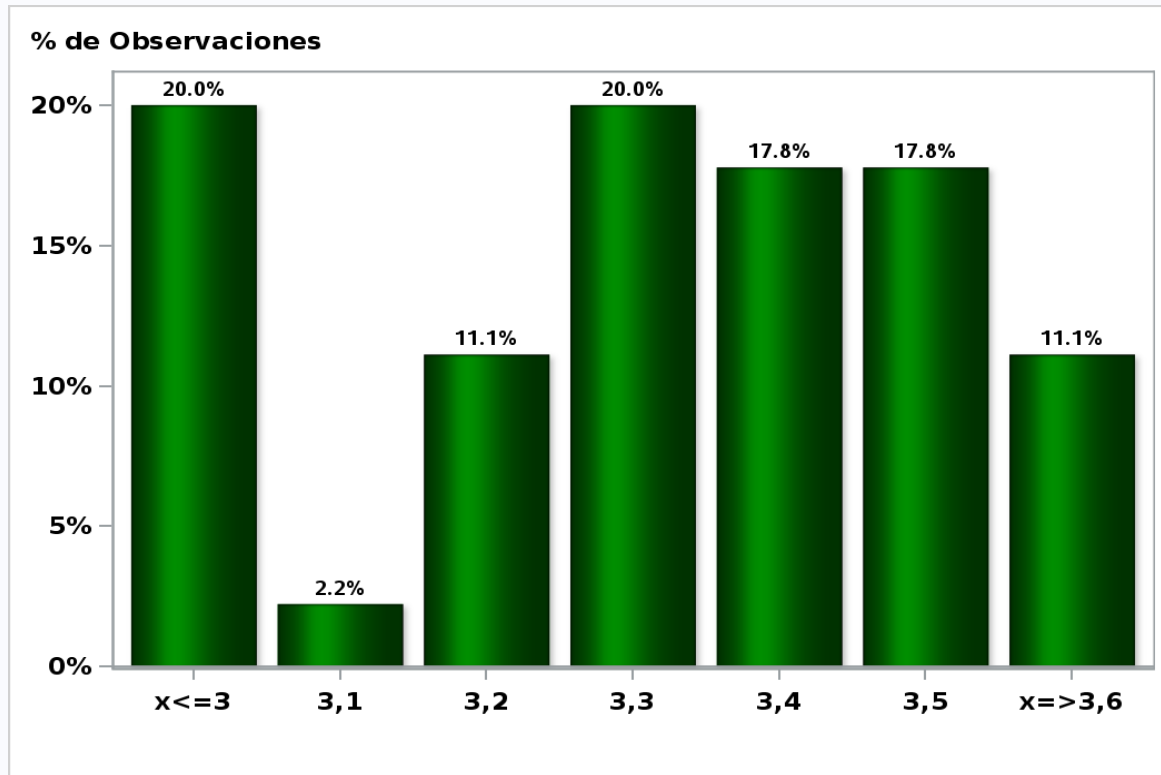


[Click para volver al Resumen](#)

Encuesta de Expectativas Económicas Junio 2019

PIB Año 2021 (variación 12 meses)

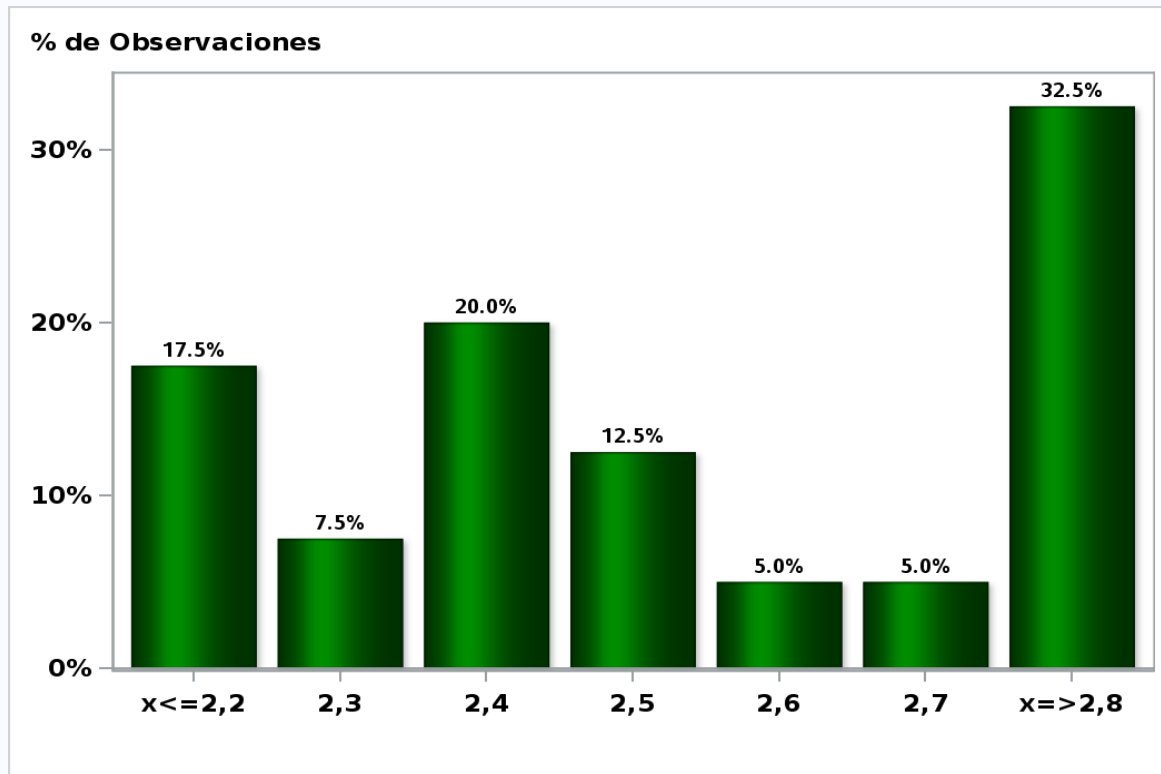
Nro. respuestas: 45 Mediana: 3,3%



[Click para volver al Resumen](#)

Encuesta de Expectativas Económicas Junio 2019
PIB No Minero en trimestre calendario de la encuesta (variación 12 meses)

Nro. respuestas: 40 Mediana: 2,5%

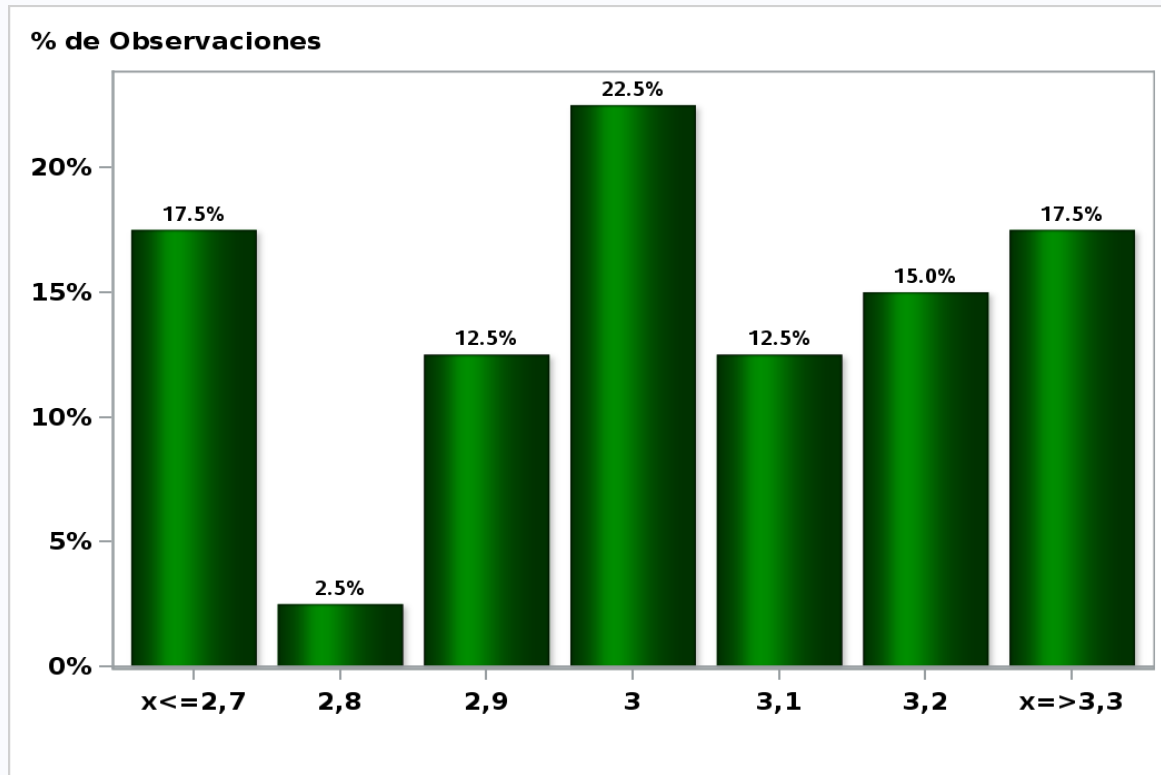


[Click para volver al Resumen](#)

Encuesta de Expectativas Económicas Junio 2019

PIB No Minero Año 2019 (variación 12 meses)

Nro. respuestas: 40 Mediana: 3%

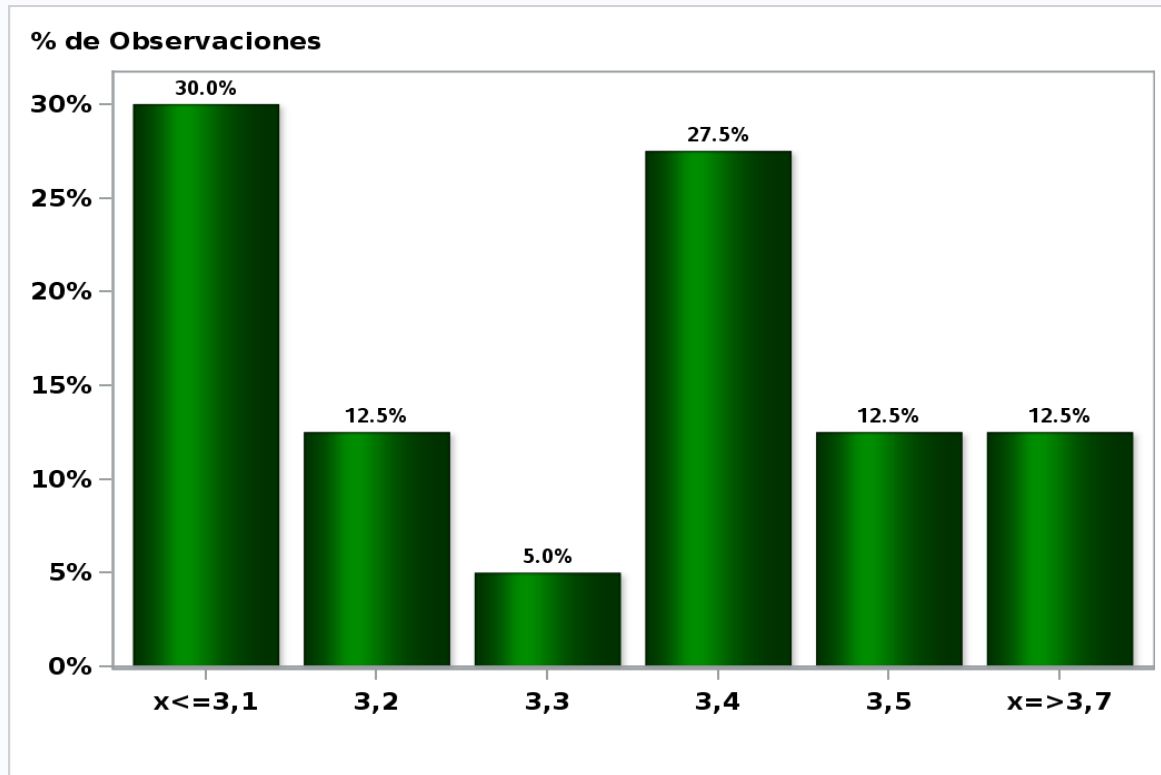


[Click para volver al Resumen](#)

Encuesta de Expectativas Económicas Junio 2019

PIB No Minero Año 2020 (variación 12 meses)

Nro. respuestas: 40 Mediana: 3,4%

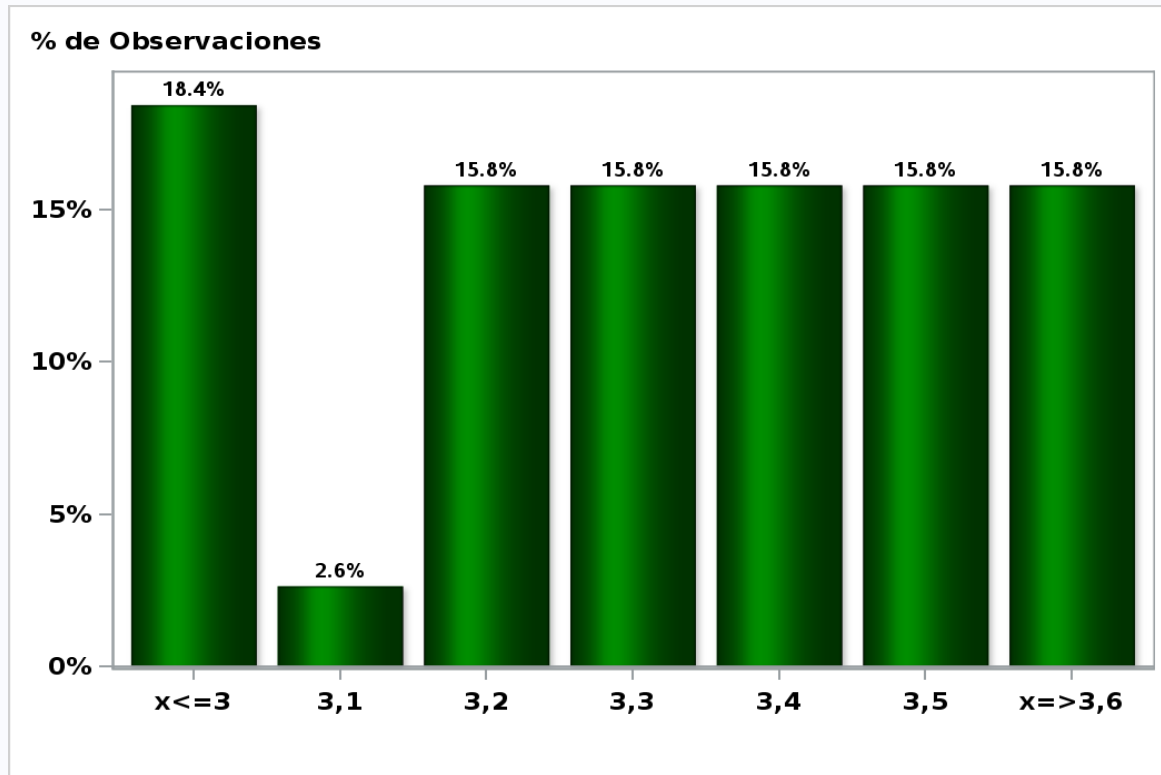


[Click para volver al Resumen](#)

Encuesta de Expectativas Económicas Junio 2019

PIB No Minero Año 2021 (variación 12 meses)

Nro. respuestas: 38 Mediana: 3,3%



[Click para volver al Resumen](#)