

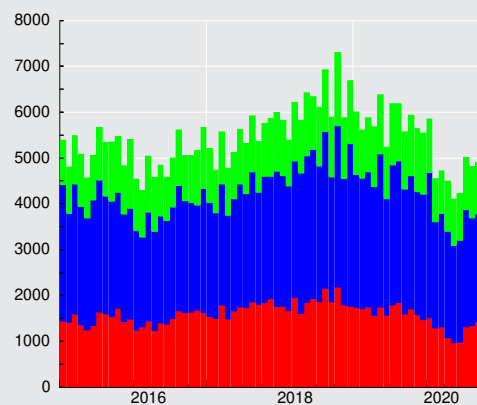
**CUADRO 4.6.2**
Importaciones

(Millones de dólares)

	Bienes de consumo				Bienes intermedios				Bienes de capital	Total importaciones (CIF)	Total importaciones (FOB)
	Durables (1)	Semi-durables (2)	Otros bienes de consumo	Total	Productos energéticos		Resto intermedio	Total			
					Petróleo	Total					
2016	7.055	5.456	5.287	17.798	2.383	7.138	21.139	28.277	13.301	59.376	55.855
2017	8.118	6.309	6.307	20.734	3.272	9.001	21.918	30.920	13.576	65.230	61.472
2018	8.924	6.597	6.945	22.465	4.233	11.471	25.494	36.965	15.317	74.747	70.555
2019	7.490	5.985	6.641	20.117	4.124	10.570	24.043	34.614	15.071	69.802	65.724
2018 Oct	884	654	652	2.190	460	1.118	2.395	3.512	1.590	7.293	6.884
Nov	734	476	583	1.793	301	902	1.872	2.774	1.301	5.868	5.527
Dic	631	580	562	1.774	440	872	2.667	3.539	1.378	6.691	6.296
2019 Ene	625	570	545	1.739	239	675	2.236	2.911	1.352	6.002	5.650
Feb	648	575	487	1.710	297	890	1.965	2.856	1.044	5.610	5.273
Mar	693	480	576	1.748	358	963	1.996	2.959	1.161	5.869	5.526
Abr	672	349	549	1.570	348	917	1.892	2.809	1.294	5.672	5.347
May	662	479	609	1.750	561	1.208	2.133	3.340	1.281	6.371	6.015
Jun	551	495	521	1.567	294	761	1.786	2.548	1.124	5.239	4.935
Jul	683	525	592	1.801	367	901	2.159	3.059	1.318	6.178	5.820
Ago	673	561	623	1.858	274	900	2.179	3.079	1.250	6.187	5.823
Sep	569	509	520	1.597	386	851	1.882	2.733	1.237	5.567	5.236
Oct	683	499	536	1.718	332	894	2.001	2.895	1.312	5.925	5.584
Nov	577	457	546	1.580	325	805	1.888	2.693	1.366	5.640	5.303
Dic	454	486	538	1.478	343	805	1.927	2.732	1.331	5.541	5.212
2020 Ene	511	486	524	1.522	444	1.067	2.098	3.165	1.158	5.845	5.455
Feb	380	427	481	1.289	278	685	1.639	2.324	941	4.553	4.246
Mar	439	340	545	1.324	230	751	1.714	2.466	922	4.712	4.388
Abr	364	241	475	1.079	120	403	1.921	2.324	1.085	4.488	4.156
May	319	227	423	969	13	309	1.821	2.130	996	4.095	3.779
Jun	296	247	440	983	65	411	1.817	2.228	1.020	4.231	3.929
Jul	470	328	519	1.317	98	586	1.968	2.553	1.135	5.006	4.668
Ago	468	355	529	1.352	102	400	1.939	2.339	1.126	4.817	4.517
Sep	493	396	552	1.440	216	569	1.773	2.343	1.107	4.890	4.577

Importaciones CIF
(millones de dólares)

Consumo Intermedio Capital



NOTAS

Cuadro 4.6.2. Importaciones

- (1) Se define como "Durables" aquellos bienes que pueden utilizarse para el consumo durante un período superior a un año y tengan un valor relativamente alto, así como los que pueden utilizarse durante tres años o más.
- (2) Se define como "Semidurables" aquellos bienes que pueden utilizarse para el consumo por más de un año pero menos de tres, y que no tengan un valor relativamente alto.