



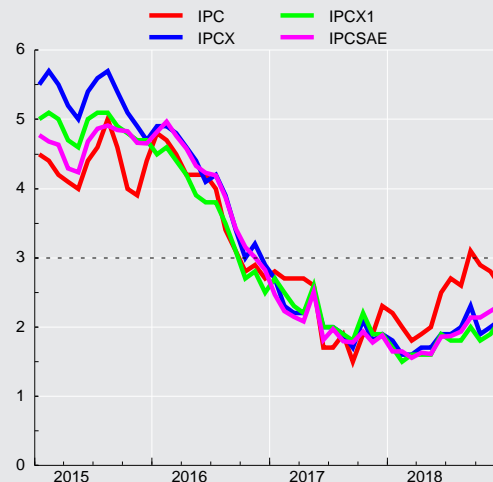
CUADRO 6.1 Inflación del índice de precios al consumidor (IPC) y medidas subyacentes (1)

(Base 2013=100)

	IPC (2)			IPCX (3)			IPCX1 (4)			IPCSAE (5)		
	Índice	Variación porcentual		Índice	Variación porcentual		Índice	Variación porcentual		Índice	Variación porcentual	
		En el mes	12 meses		En el mes	12 meses		En el mes	12 meses		En el mes	12 meses
2017 Prom.	115,53	--	2,2	116,30	--	2,1	115,28	--	2,2	115,06	--	2,0
2018 Prom.	118,34	--	2,4	118,48	--	1,9	117,33	--	1,8	117,22	--	1,9
2017 Ene	114,49	0,5	2,8	115,23	0,5	2,7	114,24	0,5	2,7	114,11	0,5	2,5
Feb	114,76	0,2	2,7	115,49	0,2	2,3	114,53	0,3	2,5	114,31	0,2	2,2
Mar	115,20	0,4	2,7	115,85	0,3	2,2	114,83	0,3	2,3	114,79	0,4	2,2
Abr	115,48	0,2	2,7	116,17	0,3	2,2	115,24	0,4	2,2	115,01	0,2	2,1
May	115,63	0,1	2,6	116,45	0,2	2,5	115,50	0,2	2,6	115,37	0,3	2,5
Jun	115,18	-0,4	1,7	116,19	-0,2	2,0	115,13	-0,3	2,0	114,94	-0,4	1,8
Jul	115,45	0,2	1,7	116,60	0,4	2,0	115,51	0,3	2,0	115,24	0,3	2,0
Ago	115,69	0,2	1,9	116,58	0,0	1,9	115,52	0,0	1,9	115,16	-0,1	1,8
Sep	115,51	-0,2	1,5	116,33	-0,2	1,7	115,36	-0,1	1,8	115,16	0,0	1,8
Oct	116,19	0,6	1,9	116,92	0,5	2,1	115,89	0,5	2,2	115,55	0,3	1,9
Nov	116,29	0,1	1,9	116,82	-0,1	1,8	115,79	-0,1	1,9	115,41	-0,1	1,8
Dic	116,46	0,1	2,3	116,91	0,1	1,9	115,83	0,0	1,9	115,65	0,2	1,9
2018 Ene	117,00	0,5	2,2	117,26	0,3	1,8	116,22	0,3	1,7	115,98	0,3	1,6
Feb	117,05	0,0	2,0	117,40	0,1	1,6	116,29	0,1	1,5	116,18	0,2	1,6
Mar	117,29	0,2	1,8	117,76	0,3	1,6	116,67	0,3	1,6	116,57	0,3	1,6
Abr	117,66	0,3	1,9	118,19	0,4	1,7	117,06	0,3	1,6	116,88	0,3	1,6
May	117,99	0,3	2,0	118,44	0,2	1,7	117,33	0,2	1,6	117,23	0,3	1,6
Jun	118,11	0,1	2,5	118,44	0,0	1,9	117,28	0,0	1,9	117,09	-0,1	1,9
Jul	118,53	0,4	2,7	118,84	0,3	1,9	117,60	0,3	1,8	117,40	0,3	1,9
Ago	118,73	0,2	2,6	118,87	0,0	2,0	117,61	0,0	1,8	117,39	0,0	1,9
Sep	119,14	0,3	3,1	118,98	0,1	2,3	117,67	0,1	2,0	117,63	0,2	2,1
Oct	119,57	0,4	2,9	119,12	0,1	1,9	118,02	0,3	1,8	118,02	0,3	2,1
Nov	119,57	0,0	2,8	119,12	0,0	2,0	117,97	0,0	1,9	117,98	0,0	2,2
Dic	119,45	-0,1	2,6	119,32	0,2	2,1	118,21	0,2	2,1	118,31	0,3	2,3

Fuente: Instituto Nacional de Estadísticas (INE)

IPC, IPCX, IPCX1, IPCSAE
(variación anual)



NOTAS

Cuadro 6.1. Inflación del índice de precios al consumidor (IPC) y medidas subyacentes

- (1) El INE entregó la actualización del IPC con la generación de un IPC nacional que tiene comparabilidad internacional y que se actualizará por lo menos cada 5 años de acuerdo con las recomendaciones internacionales. Las cifras del año 2013 con la nueva base son sólo referenciales. La variación porcentual anual, corresponde a la variación media anual.
- (2) Índice de precios al consumidor (IPC).
- (3) IPCX: Índice de precios al consumidor menos frutas y verduras frescas y combustibles. Este índice es utilizado por el Banco Central de Chile como indicador de inflación subyacente. Los 299 productos considerados en este índice totalizan un 91,47 % de la ponderación total del IPC.
- (4) IPCX1: Corresponde al cálculo de la inflación subyacente, descontados los productos clasificados como carnes y pescados frescos, tarifas reguladas, precios indexados y servicios financieros. El total de productos considerados en este índice totaliza un 73,72 % de la ponderación total del IPC, correspondiendo a 283 productos.
- (5) IPC SAE: Índice de precios al consumidor menos Alimentos y Energía. Posee 236 productos y corresponde al 72,29 % de la ponderación de la canasta IPC.

Fuente : Instituto Nacional de Estadísticas (INE).